



霍普

HYP-ARCH

PROJECT 新案例分享

R&D 霍普研发中心

NEWS 霍普资讯

UIA-HYPCUP 霍普杯

NO.16



---

# P

# ROJECT

## 新案例分享

---

01 岭山林语花园

02 合肥保利龙岗路项目

03 保利像素售楼处

04 源牌民营园



← 展示中心  
Exhibition Center  
THE PIXELS 公寓

PART 01

# 01

## MOUNTAIN FOREST GARDEN

岭山林语花园



**项目类型：**公寓、别墅、沿街商业

**项目地点：**广东 东莞

**设计时间：**2016 年

**建筑规模：**76,658.9 平方米

**项目状况：**施工图阶段

**开发单位：**东莞市大岭山碧桂园房地产投资有限公司

**设计单位：**霍普股份



## 【项目简介】

本项目位于广东省东莞市大岭山镇南侧。总用地面积 38415.7 平方米，总建筑面积 76658.91 平方米，其中地上建筑面积 61465.12 平方米，地下建筑面积 15193.79 平方米，容积率 1.6，产品包括公寓，别墅，沿街商业。

## 【设计理念】

在有限的用地合理布局建筑，将地段周边道路、景观和最佳朝向三者和谐统一起来，创造出既方便实用又有地域文化和创新精神的新建筑。

立面设计通过对建筑肌理的理性梳理与组合，以及建筑构件之间起承转合的体块处理，使立面成为建筑生活性的自然流露，表现出建筑和生活的流动特性，使建筑既能适应居住者对建筑空间可控性的拆求，也能适应周边整体环境，成为城市肌理和谐的一部分，同时也以其充满活力的动感，成为区域内的一个亮点，实现建筑的时代性、标志性、科技性及人居性的和谐统一。



# 02

## HEFEI POLY LONGGANG ROAD PROJECT

合肥保利龙岗路项目



**项目类型：**住宅、配套商业  
**项目地点：**安徽 合肥  
**设计时间：**2016 年  
**建筑规模：**206,900 平方米  
**项目状况：**方案深化  
**开发单位：**安徽保利房地产开发有限公司  
**设计单位：**霍普股份





## 【项目简介】

项目基地位于合肥市瑶海区龙岗路与明皇路交口西北角。本项目是安徽保利房地产开发有限公司携手霍普股份在 2016 年即将打造成的地王项目，项目亮点在于高楼板价下的产品力打造，极大提升产品溢价率和竞争力，项目总用地面积 63856.46 平方米，总建筑面积 206893 平方米其中地上建筑面积 159641 平方米地下建筑面积 45300 平方米容积率 2.5，产品包括高层平层，高层复式，洋房，配套商业。

## 【规划布局】

注重规划设计品质，结合本项目较高的设计定位进行布局，强调入口轴线空间及大尺度景观绿地的打造，天际线错落有致，下沉式会所庭院的打造，小区内部景观最大化，入口空间对称式建筑布局围合成开阔入口广场，配合水景及树阵，打造出典雅大气的入口空间，从而获得良好空间体验。

## 【建筑设计】

作为合肥瑶海区地王项目，其建筑立面设计是居住精髓与高尚的高度表现，更彰显现代建筑本身的魅力。项目高层住宅及洋房均采用现代简约风格，气质典雅高冷，高层住宅干净挺拔，立面太阳能板与封阳台巧妙结合，提升立面细节表现，摒弃繁复与浮华，又不失细节表现，形成与现代人审美标准相契合的简约现代建筑风格。

# 03 POLY PIXEL CELL SALES OFFICES

保利像素售楼处



**项目类型：**售楼处  
**项目地点：**浙江 杭州  
**设计时间：**2016 年  
**建筑规模：**800 平方米  
**项目状况：**竣工完成  
**开发单位：**浙江保利房地产开发  
有限公司  
**设计单位：**霍普股份

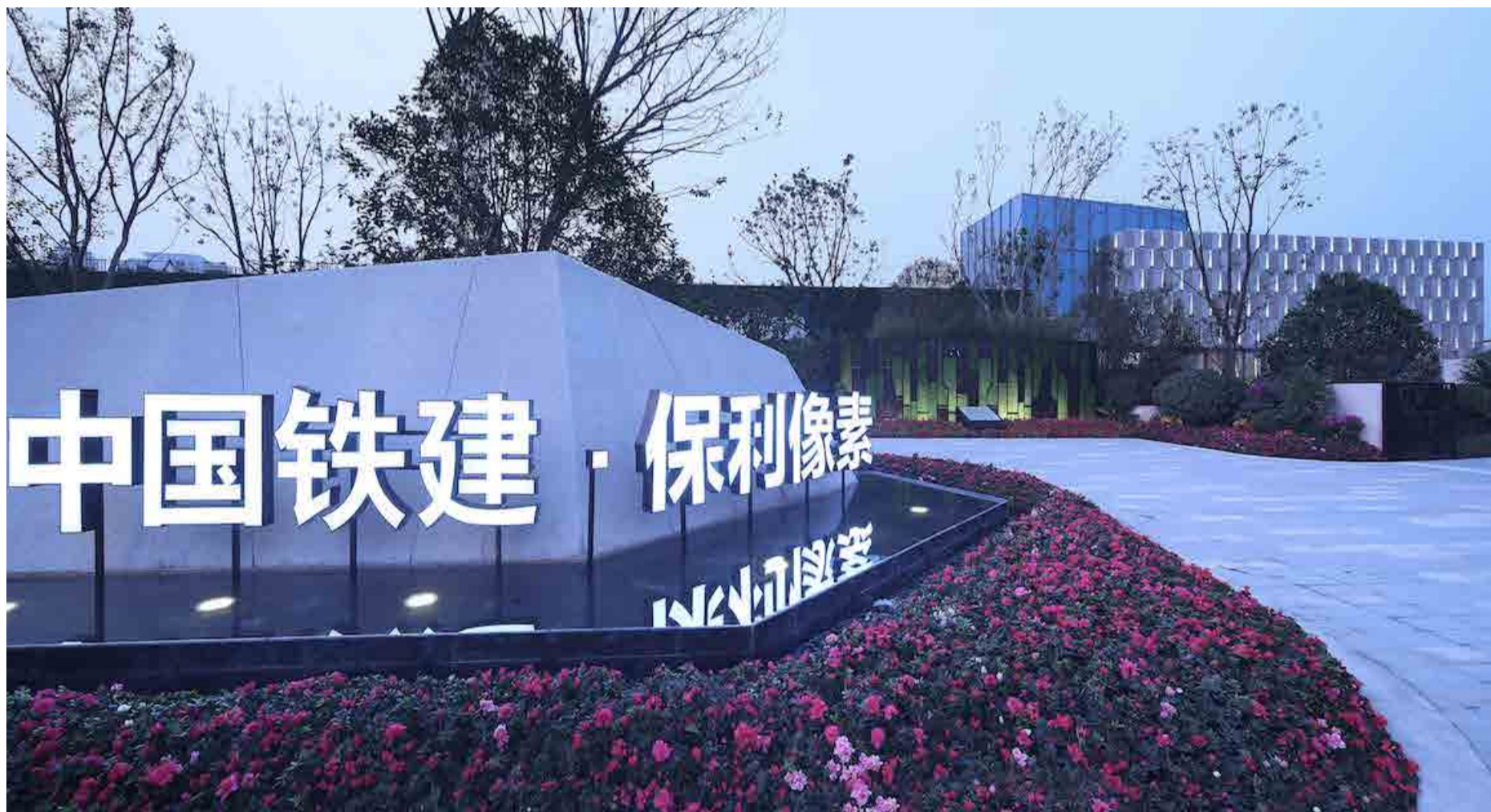


## [ 项目简介 ]

本项目位于杭州城区东部,东为白杨街道,南邻钱塘江,西与九堡街道相连,北与余杭区接壤。现属于下沙高教园区北板块,为居住板块。项目总用地面积 52477.00 平方米,总建筑面积 191925.20 平方米其中地上建筑面积 136425.20 平方米地下建筑面积 55500.00 平方米,容积率 2.6,产品包括高层住宅,商业配套。

## [ 设计理念 ]

像素、现代、轻盈是售楼处设计时把握的几点要素。建筑形体为最简单的几何构成，表皮材质为金麻类石材和白玻。设计之处是通过表皮肌理的简单变化来体现像素的概念，采用金山麻和白玫瑰两种石材的跳色拼贴。形体庄重简洁，但略显沉重。因此在形体上做了一次简单的几何变化，让她既轻盈又不失庄重。





# 04 HEFEI YUANPAI CENTER

源牌民营园



**项目类型：**商业、酒店、公寓

**项目地点：**安徽 合肥

**设计时间：**2016 年

**建筑规模：**45,091 平方米

**项目状况：**概念方案

**开发单位：**安徽源牌实业有限  
责任公司

**设计单位：**霍普股份





## 【项目简介】

项目位于合肥经济开发区，地块西临叠嶂路，南至芙蓉路，东侧和北侧紧邻民营园工厂区。总用地面积 15032 平方米，总建筑面积 55091 平方米，其中地上建筑面积 45091 平方米，地下建筑面积 10000 平方米，容积率 3.0，产品包括创客商业，创客酒店和创客公寓。

## 【设计理念】

从完善区域形象，提升城市能级，创造经济效益三个角度出发，总体设计理念由以下几个方面入手：

首先，从民营园地处特色，结合先发城市的发展经验，本案更适合第四代产业园中智慧密集型发展方向。应借助教育科技优势，发展智慧型创客生活中心。

其次，做好启动区的关键是做好商务配套，好的配套才是民营园留住高素质人才，吸引优质企业入驻的核心竞争力。本地块作为启动区，是连接地铁与园区的主要步行入口，代表园区的门户形象，必将成为园区后续启动的金钥匙。我们将着力打造一片吸引周边年轻客群的创客空间作为整个民营园的配套。

---

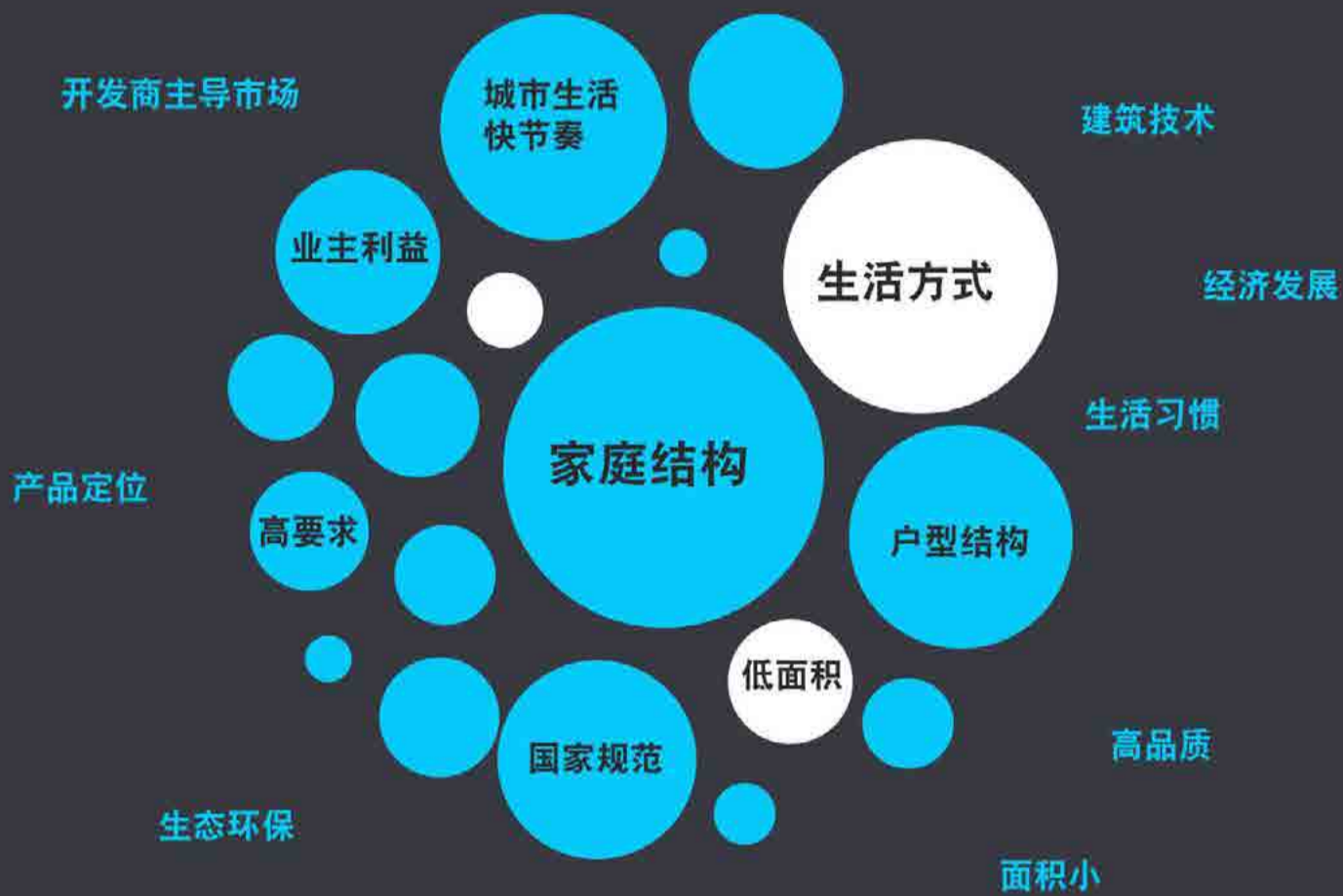
R &D  
霍普研发中心

---

研发产品

# 住宅卫浴空间研发

## 1 影响卫生间产品的因素



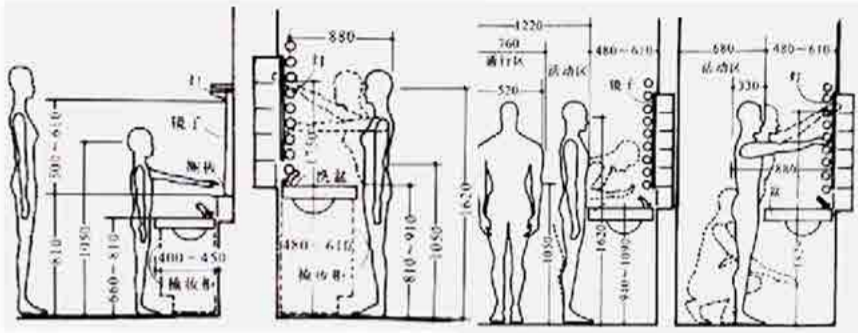
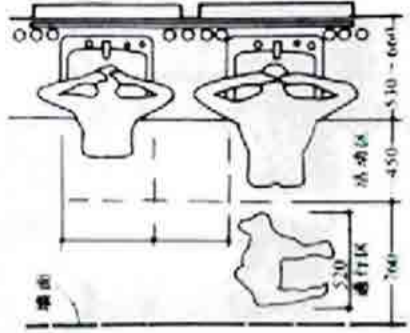
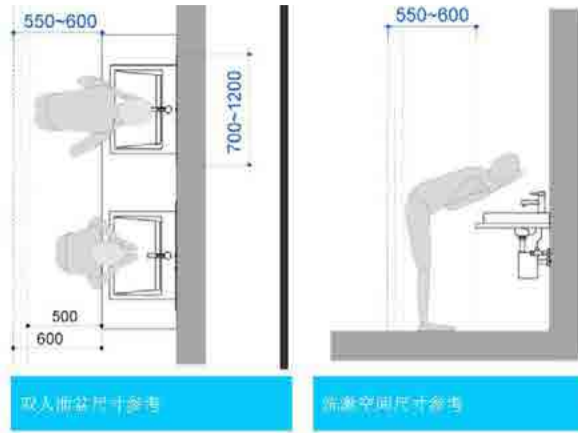
## 2 中国卫生间现状



# 3 分离式卫生间设计

## 洗漱空间

卫生间内洗手台大小必须考虑预留出入的活动空间  
综合考虑：站立时使用面盆的高度在850~950mm之间



洗漱空间与通道尺寸参考

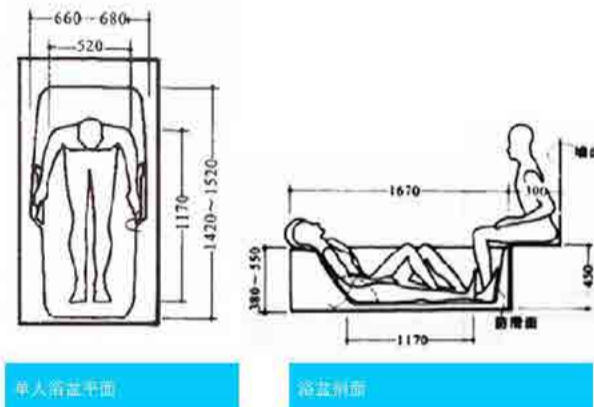
女性儿童洗漱空间尺寸参考

男性洗漱空间尺寸参考

## 洗浴空间

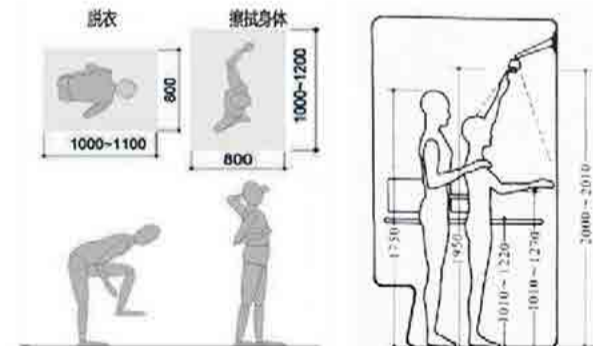
淋浴间的净空间最理想的是1000\*1000mm，除非空间特别小，那也不要做小于800\*800mm，否则连转身擦背也会碍手碍脚。

浴缸的长度基本有这几种：1.5m、1.6m、1.7m、1.8m、1.9m，多数中国人采用的是1.7m-1.8m的浴缸（根据空间大小而视）



单人浴盆平面

浴盆剖面



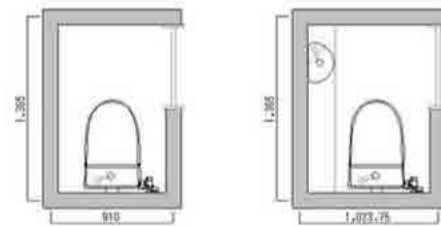
淋浴区尺寸参考

淋浴区立面尺寸

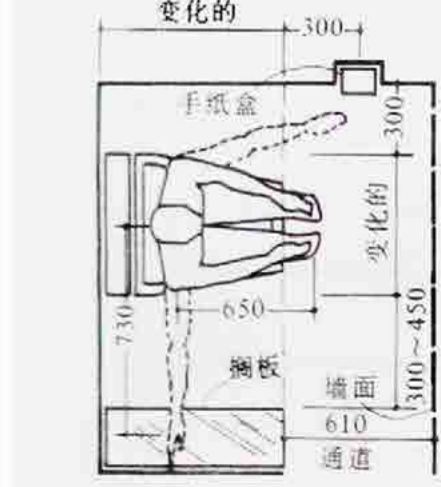


浴缸扶手位置

## 如厕空间



如厕立面



如厕平面

最小尺寸

最小尺寸

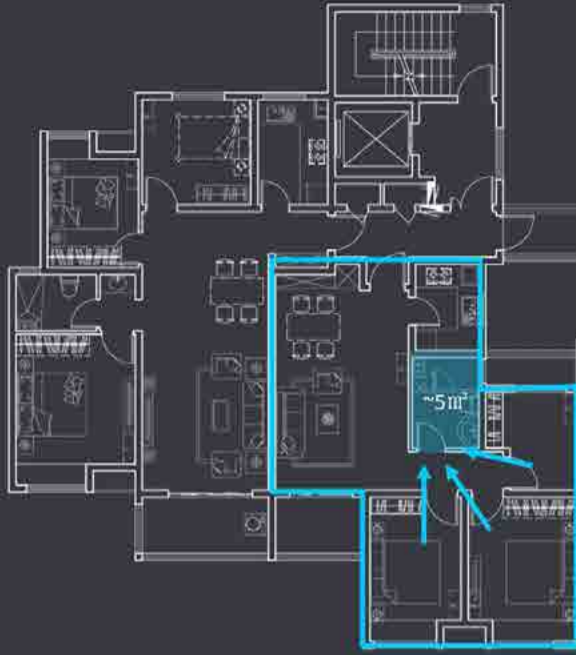
# 4 标准户型方案展示 - 三房两厅一卫 90 m<sup>2</sup>



## 标准户型一 三房两厅一卫——90m<sup>2</sup>

### 传统模式

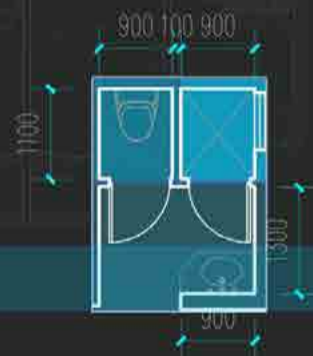
1. 紧凑三房，一个卫生间
2. 使用效率低下，容易冲突



### 方案一

1. 卫生活接近5m<sup>2</sup>，已经可以做到分离式
2. 每个功能空间可单独使用
3. 洗脸台空间仍较为局促

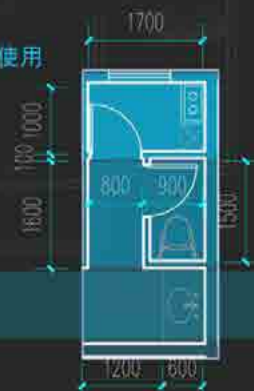
尺寸标注



### 方案二

1. 对原房型结构有调整，将卫生间与卧室位置互换，卧室面积加大且房间方正好用
2. 入口处面积减小
3. 每个功能空间可单独使用

尺寸标注



# 标准户型方案展示 - 三房两厅一卫 95 m<sup>2</sup>



## 标准户型二 三房两厅一卫——95 m<sup>2</sup>

### 传统模式



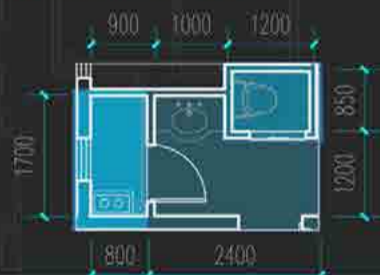
1. 紧凑三房，一个卫生间，台盆独立
2. 使用效率低下，容易冲突

.....

### 方案一



1. 卫生间5.6 m<sup>2</sup>
2. 每个功能空间可单独使用
3. 浴室管井及开门方向可进一步优化

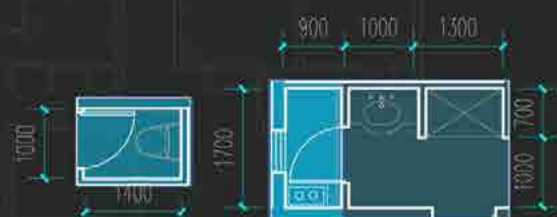


尺寸标注

### 方案二



1. 面积5~6 m<sup>2</sup>，收纳可根据自家需要改为双台盆
2. 每个功能空间可单独使用
3. 浴室管井及开门方向可进一步优化



尺寸标注

# 5 卫生间收纳设计

## 卫生间物品收纳方式

- ① 洗手池台面空间
- ② 洗手池上方空间
- ③ 洗手池下方空间
- ④ 座便器水箱上方空
- ⑤ 门后空间等区域
- ⑥ 其他细碎边角 (管井夹缝位置、浴室柜与地面空隙位置、墙角角篮等)

## 常见卫生间布局形式中可利用空间的示意

示例1	示例2	示例3	示例4
示例5	示例6	示例7	示例8

## 卫生间物品收纳高度原则

根据人体动作行为和使用舒适性及方便性，把柜体高度划分三个区域

### 第一区域高度为650-1850mm

是以人肩为轴，上肢半径活动的范围，是存取物品最方便，使用频率最高，也是人视线最易看到的视域，因此一般存放较常用的物品。

### 第二区域高度为650mm以下

是地面至人体手肘下垂指尖的垂直距离，存取不便，必须蹲下操作。

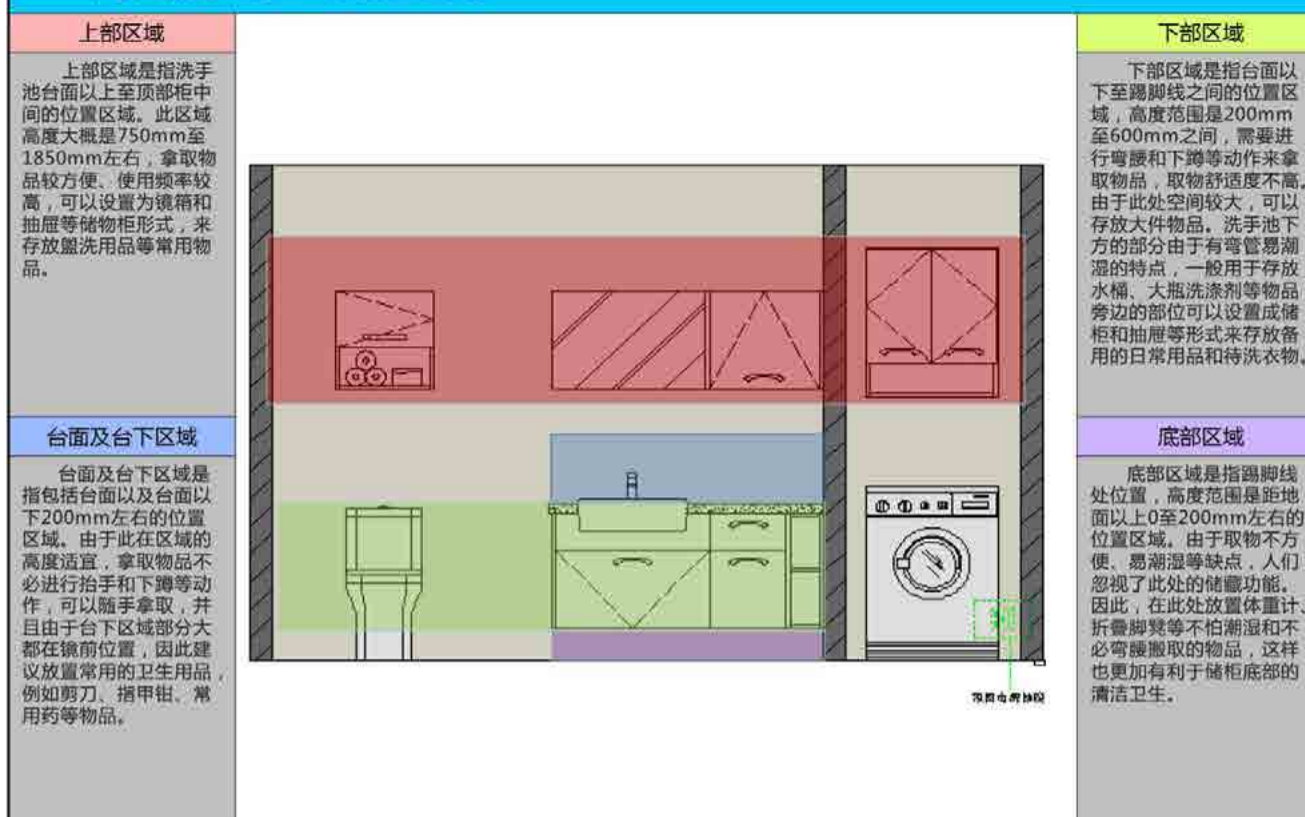
### 第三区域高度为1850mm以上

是人视域范围之外的位置，观察和存取不便，需要登高取物，并且由于1850mm以上的空间较大，因此此处一般设计为较大的单层储物柜，一般可放置轻型的大型物品。

- 第三区域 → 整包的备用卫生纸等
- 第一区域 → 洗漱用品、护肤品、化妆用品、梳子等物品
- 第二区域 → 水桶、大瓶洗涤剂物品



## 卫生间物品收纳区域划分原则



## 6 卫生间智能化设计

### 智能化卫生间

在智能住宅发展的今天，住宅卫生间因为其在家居中的特殊功能和需要，卫生间的智能化设计具有相当重要的意义。住宅卫生间与人关系密切，人性化的设计需要要求住宅智能卫生间成为便利、舒适、安全、环保的智能空间。

### 智能化卫生间的设计原则

- |   |  |  |  |
|---|--|--|--|
| <p><b>1. 使用便利的原则</b></p> <p>卫生间在有限的空间内要充分考虑使用要求，提供便利的服务，是卫生间智能化设计的前提。</p> | <p><b>2. 注重自然生态的原则</b></p> <p>尊重自然生态是未来住宅室内设计的方向，也是住宅卫生间智能化设计与环境形成共生的意识体现。</p> | <p><b>3. 注重信息快捷的原则</b></p> <p>住宅卫生间在住宅内所处的位置一般较隐蔽，是私密性较强的空间，但私密同时也应保证与外界的联系和信息交流不间断，使住宅卫生间成为隐蔽却不闭塞的空间，让人使用得放心、无顾虑。</p> | <p><b>4. 注重安全、健康的防护原则</b></p> <p>卫生间要满足特殊的安全健康需要，如防水、防滑、防漏电、防潮、防霉、防污、防噪、抗菌、通风、换气、保温、健康提示、安全报警、自动求医等。</p> |
|---|--|--|--|

### 智能化卫生间的实现途径

- |   |   |  |
|---|---|--|
| <p><b>1. 通过设备的智能化</b></p> <p>人体感应开关灯<br/>电脑坐便器<br/>感应小便池<br/>按摩浴缸<br/>智能淋浴房</p>             | <p><b>2. 通过采用智能化工业产品</b></p> <p>卫生间感应照明<br/>抽风系列控制器<br/>电子一体化水龙头冲水器<br/>自动升降马桶<br/>卫生间感应自动门</p> |  |
| <p><b>3. 通过卫生间智能网络</b></p> <p>用一个温控器实现调控卫生间内电器的开关状态及调温、调湿、换气控制、负离子送风</p>                    | <p><b>4. 通过建筑物智能化</b></p> <p>地板采暖<br/>窗户保温<br/>管道隔音<br/>空间干湿分区</p>                              |  |
| <p><b>5. 通过卫生间综合布线</b></p> <p>光纤路由器上网<br/>电话宽带接入<br/>无线遥控<br/>可编程定时控制<br/>场景控制<br/>音响系统</p> |   |  |

---

# NEWS

霍普资讯

---

- 01 保利·西岸斩获“上海市优秀住宅工程设计”  
评选及“金盘奖”两项大奖
- 02 霍普商业事业部副总经理孙义宁发表“城市  
更新－主题商业何处去”主题演讲
- 03 霍普股份代表团戈壁远征
- 04 图形展：模糊的边界



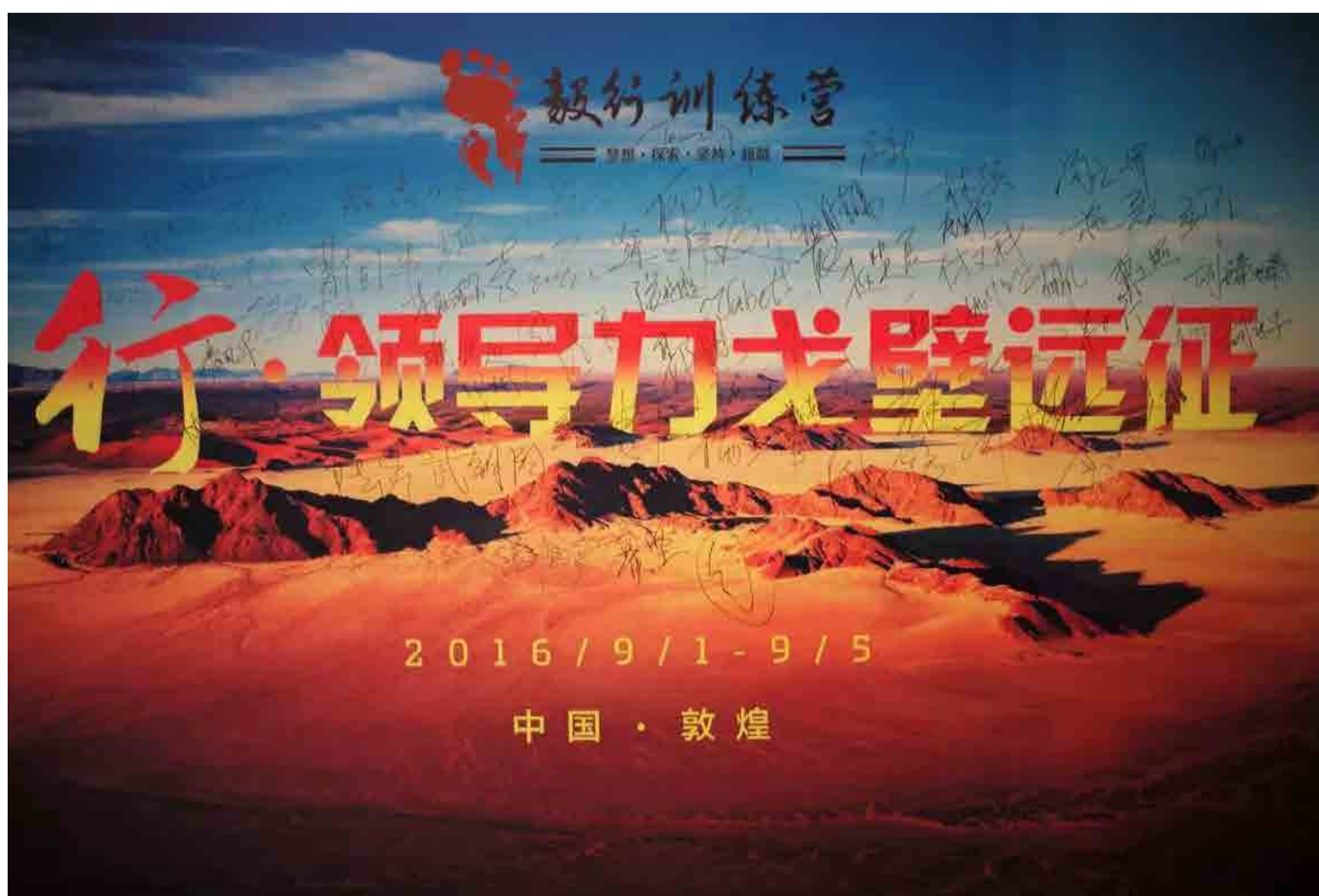
## 01 保利·西岸斩获“上海市优秀住宅工程设计”评选及“金盘奖”两项大奖

上海市勘察设计行业协会组织的“2016年度上海市优秀住宅工程设计”评选，经专家评审，评委会审定，上网公示等阶段，共评出获奖项目81项，其中：优秀住宅工程设计一等奖12项。保利·西岸荣获“年度优秀住宅和住宅小区一等奖”。第十一届金盘奖（华东赛区）于9月在上海隆重举行，经过评委们多次筛选与激烈讨论，评选出华东地区住宅、公寓、别墅、商业、酒店、写字楼、综合楼盘及预售楼盘等10个类别的最佳奖项，保利·西岸荣获“年度最佳住宅奖”。保利·西岸位于上海徐汇滨江区域，2015年竣工完成，结合现代建筑对居住体验的需求，打造具有独立精神内涵的建筑作品，在整体建筑风格与细节设计上达到了住宅设计的新高度，成为“新古典”风格的又一典范。



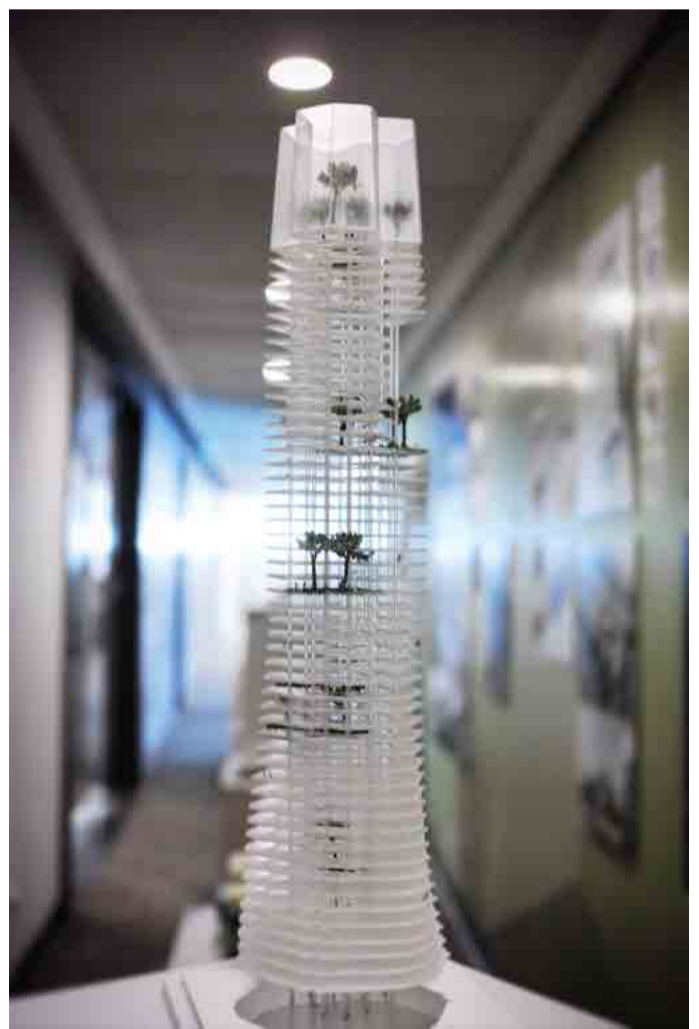
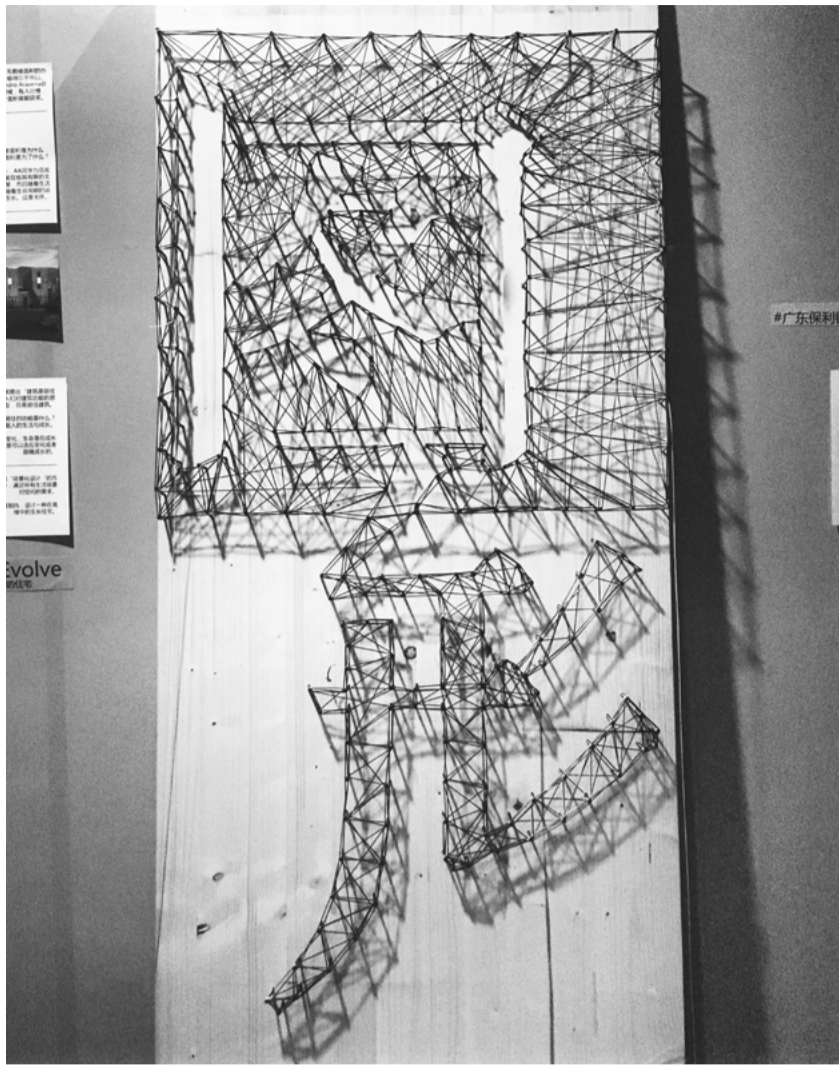
## 02 霍普商业事业部副总经理孙义宁发表“城市更新－主题商业何处去”主题演讲

2016 中国城市综合体设计与技术高峰论坛于 9 月 22-23 日在上海隆重举行，论坛由国内领先的建筑论坛组织者 GBE 主办，300 多位境内外的著名投资机构、商业地产企业高管、设计规划专家以及商业物业管理专家齐聚一堂，共商中国城市商业地产的机遇和挑战。霍普股份商业事业部副总经理孙义宁受邀发表主题演讲，针对当前主题街区所面临的困境，通过大量案例分析，解构主题商业的未来发展趋势及运营模式，阐述主题商业的本质，并分享最新的实际操作经验。霍普股份所提供的商业地产设计服务，核心优势在于对商业地产全程要求的理解，对建筑形象的落地有着刻苦的追求，提供的服务从方案设计逐步延伸到商业地产的各个环节，从而实现产业链优化再整合。



## 霍普股份代表团戈壁远征

9月1-5日，霍普股份与松下电器、联动天翼、威唐工业、安运机电、明珞装备等企业代表团齐聚敦煌瓜州戈壁，参与“行·领导力戈壁远征”活动。三天两夜，88公里，以徒步的方式，穿越盐碱地、峡谷、丘陵、河床等复杂地貌，在烈日当空下汗流浹背，在黄沙漫卷中逆风前行，在血泡满脚时咬牙坚持。在戈壁，去掉各自的社会身份，所有人都一样，没有任何现代化设备的辅助，要想坚持到最后的胜利，只能依靠团队的支撑，将众人的力量凝聚在一起，坚持走下去，方能走出一个最好的结果。戈壁是一种人生体验，无论走到哪个终点，都是下一段路的起点。不断行走在路上，不断挑战自身极限，实现自我超越，才能成就了了不起的自己和了不起的团队，才能在瞬息万变的市场竞争中所向披靡！



## 图形展:模糊的边界

《图·形》是霍普股份 LAB 实验室布置的一次内部模型展,原本是提供给设计师们交流学习探索的一片展示区,随着越来越多的外部参观者对展览内容及形式的肯定,我们已将本次展览保存了下来并不断更新完善。“形式追随功能”,口号喊了一百多年,除了形式和功能,决定一个方案成形的,不论是由“需求催生产品”,还是“场景化设计”,我们发现决定了形态的,是设计师的企图心,解决问题、征服客户、技惊四座、表达自我的企图心。LAB 实验室成立的初衷,是想打破我们惯有看待事物的定式,希望了解每个人独特创造力,激发有趣的火花,在 LAB,我们提出问题,并尝试用设计解决问题。

---

UIA-HYP CUP  
UIA- 霍普杯

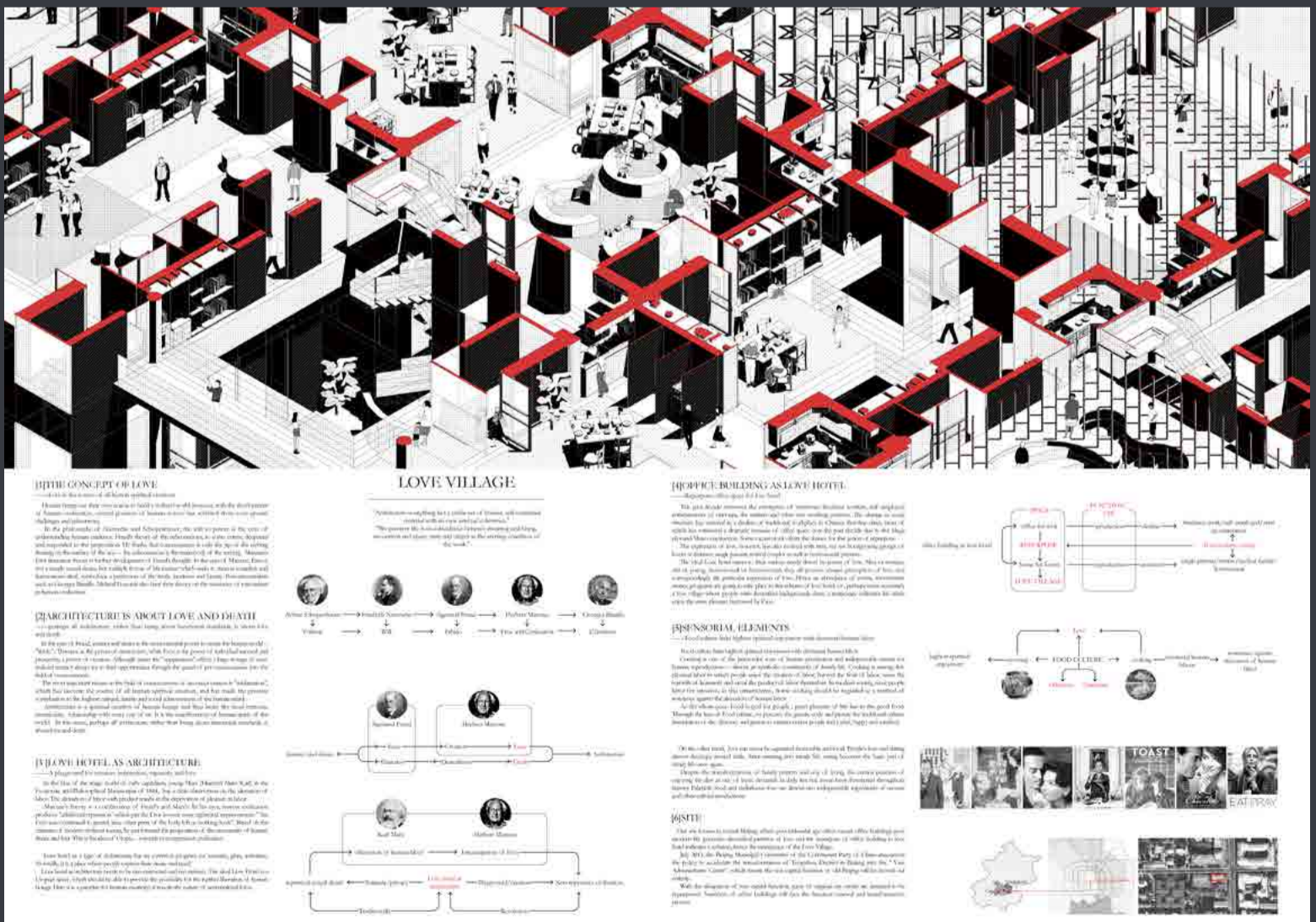
---

# UIA- 霍普杯 国际大学生建筑设计竞赛 竞赛结果揭晓! 天津大学参赛选手拔得头筹

10月14日,“UIA-霍普杯2016国际大学生建筑设计竞赛”评审会,在西安建筑科技大学成功举办。本届竞赛共计3078组学生报名参赛,最终提交作品731组。大赛评审委员会由来自国内外的知名建筑师、建筑教育家共15位评委组成,评委来自世界各地的作品中,甄选出81组获奖作品,其中包括一等奖1组,二等奖3组,三等奖8组,优秀奖20组及入围奖49组。来自天津大学建筑学院的邱雨新和赵熠萌拔得头筹,他们的获奖作品题为“Love village(爱之聚落)”。

本届竞赛评委会主席伯纳德·屈米先生认为,建筑是概念的实体化,使建筑与一般的房屋区别开来的是概念而不是形式。本届竞赛主题为“演变中的建筑——概念与标示”,旨在探讨如何表达建筑中的动态因素,比如空间中身体的运动?是否有新的标示模式适用于表达那些已经被排除在建筑学话语之外的元素,比如视觉以外的另四种感官认知——触觉、听觉、嗅觉,甚至味觉?竞赛者需要创造一种新的标示模式,它不仅包含空间中的人体的运动,还将引出一种建筑概念,作为一个主导思路来指导方案计划的发展。

“UIA-霍普杯国际大学生建筑设计竞赛”始于2012年,是霍普股份独家赞助的公益竞赛,国际建筑师协会(UIA)为国际主办单位,天津大学建筑学院、《城市·环境·设计》(UED)杂志社为主办单位,由全国高等学校建筑学专业指导委员会、全国高等学校建筑学专业教育评估委员会、中国美术家协会建筑艺术委员会进行指导,是面向国际建筑高校大学生的年度建筑设计竞赛,已成功举办五届。2016年霍普杯由西安建筑科技大学建筑学院联合主办。



一等奖 FIRST PRIZE



# 2016 获奖名单

## 一等奖 1 组 1 FIRST PRIZE

邱雨新、赵熠萌  
天津大学  
Love village

## 二等奖 3 组 3 SECOND PRIZES

张意、谢丹  
中国美术学院  
ONE DAY LOVER HOTEL

高浩歌、唐波哈、王佳怡  
清华大学  
Time flows. A cemetery that tells a story.

Alisa Ermolaeva  
Samara State University of Architecture and Civil  
Engineering  
"Jardin Silencieux" /a cemetery re-thinking/

## 三等奖 8 组 8 THIRD PRIZES

Chun-Chang Tsai  
Tamkang University (淡江大学)  
都市失语小屋

方帅  
西北工业大学  
Paradise Manifesto—Design of the cemetery for Grandma

吴逸云、李舒婷  
福建工程学院  
城市中的音乐

周园艺、郭奕爽  
华南理工大学  
PROPHETS' ROCK 先贤石

钟程  
清华大学  
GENERATOR & INDICATOR

刘兆龙  
东南大学  
轻盈的纪念性

杨晨、范艺安  
东南大学  
多米诺灭绝动物墓地 DOMINO—Extinction Animals' Cemetery

戴文莹、凌雯倩  
武汉大学、重庆大学  
MEET YOU HERE -The love creator

## 优秀奖 20 组 20 HONORABLE MENTIONS

付冲  
河南科技大学  
基于存在和缺失之间的方向性运动——青海玉树震后纪念性公墓概念设计

林威、许旭淳、沈立强、刘玥  
厦门大学  
寂岛安魂曲

熊子楠、顾兰雨、董奕彤  
东南大学  
CITY IN CITY

袁一夫、徐俊  
苏州科技大学  
THE OTHER SIDE OF THE WALL

郭岸、刘涵、叶昕、汤贤豪  
重庆大学  
浮城祭

汪宇宸、胡迪  
同济大学  
唐人街魔术博物馆——运动过程中对真实性的片段化展示

余啸、石明雨  
天津大学、同济大学  
The Real World

傅梦诗、汪申佳、杨洁  
浙江农林大学  
城市墓地

乐桐、徐漫辰  
天津大学  
巷上书屋 Book House in the Alley

张雅楠、张乐  
东南大学  
老围墙 新定义

杨帆  
中国矿业大学  
四维叙述者

杨元传、张一钦、徐明哲  
天津大学  
Love Story Theater

林培旭、刘妍捷、罗珺琳、唐源鸿  
天津大学  
欲望之墓 -21 世纪浮士德精神的探讨与转译  
CEMETERY FOR DESIRE  
Looking for the modern Faust

林婧、薛楚金  
同济大学  
inner touch

杨宗旭  
山东大学  
“慎终追远，民德归厚”家族墓地设计

金琳、林冠文、李志伟  
天津城建大学  
REVIVING THE CITY ——JUNGLE LIFE MUSEUM  
唤醒城市——丛林生活博物馆

Chan Cho Fai Anderson, Lo Hei Ting Haydn  
University of Hong Kong  
Redefining Cemetery in Tokyo 2030

Jaidi Lina, Perron Paule  
ENSA Paris Malaquais  
WALLS OF LITTLE DEATH

Myrto Giampoura, Despoina Nisyri,  
Michael Pitidis  
ARISTOTLE UNIVERSITY OF THESSALONIKI  
Unknown Odysseys

Semahat Merve Top, Ummye Seyda Caglan  
TOBB University of Economics and Technology  
CEMETERY OF 'THE SELF'

# UIA- 霍普杯评委会现场直击



2016  
UIA-HYP  
CUP

# UIA-霍普杯评委会现场直击

## 评委会主席：

伯纳德·屈米 (Bernard Tschumi)，著名建筑大师、伯纳德·屈米事务所创始人、哥伦比亚大学建筑学院前院长

## 评委会执行主席：

崔恺，国际建筑师协会 (UIA) 代表、中国工程院院士、中国建筑设计院有限公司名誉院长、总建筑师

## 评委会成员：

文卡·迪伯尔丹 (Winka Dubbeldam)，美国宾夕法尼亚大学建筑系主任、美国普林斯顿大学建筑系客座教授、美国耶鲁大学建筑系客座教授、美国哥伦比亚大学客座教授

庄惟敏，清华大学建筑学院院长、教授、博士生导师

奥雷·古斯特森 (Ole Gustavsen)，奥斯陆建筑与设计学院院长、北欧建筑学院院长

李振宇，同济大学建筑与城市规划学院院长、教授、博士生导师

阿部仁史 (Hitoshi Abe)，前加州大学洛杉矶分校建筑学院教授、当代日本建筑研究总监

韩冬青，东南大学建筑学院院长、教授、博士生导师

丰桑塔·聂多 (Fuensanti Nieto)，柏林艺术大学教授，NietoSobe Jano 建筑师事务所创始合伙人

张颀，天津大学建筑学院院长、教授、博士生导师

大卫·马洛特 (David Mallot)，KPF 事务所主持建筑师、高层建筑和城市住区理事会主席

刘克成，西安建筑科技大学建筑学院教授、博士生导师

黄声远，中原建筑系、宜兰大学建筑研究所教授、田中央联合建筑师事务所主持人

龚俊，上海霍普建筑设计事务所股份有限公司董事长、总经理、首席设计总监

彭礼孝，《城市·环境·设计》(UED) 杂志社主编、天津大学建筑学院特聘教授、CBC (China Building Centre) 主任

## 组织委员会：

主席：孔宇航，天津大学建筑学院副院长、教授、博士生导师



2016  
UIA-HYP  
CUP

霍 | 普 | 股 | 份  
H Y P C O . , L T D .

主编： 龚俊

副主编： 胡海涛

策划： 成立

责任编辑： 周翠华、岳传文

美术编辑： 陈燕华



公司网站



微信公众号

[www.hyp-arch.com](http://www.hyp-arch.com) E-mail: [info@hyp-arch.com](mailto:info@hyp-arch.com)

TEL:+86(21) 58783137 58781808 68590505

中国上海浦东新区芳甸路 1155 号浦东嘉里城办公楼 4201 ( 201204 )