



研界

HYP-ARCH

PROJECT 新案例分享
R&D 霍普研发
NEWS 霍普资讯
UIA-HYP CUP 霍普杯

NO.23

P ROJECT

新案例分享

DESIGN CREATE VALUE

设计创造价值

保利·半岛 [广东广州, 住宅]

保利·和府 [广东普宁, 住宅]

保利·大都会 [湖北武汉, 住宅]

临沂·奥德中心 [山东临沂, 写字楼 / 商业综合体]

保利·半岛

POLY PENINSULA

设计团队： 张源 余泽春 何小飞 徐李晶 陈臣 周秀

项目类型： 住宅

项目地点： 广东广州

设计时间： 2017

建筑规模： 28.6 万平方米

项目状况： 建设中

开发单位： 保利地产



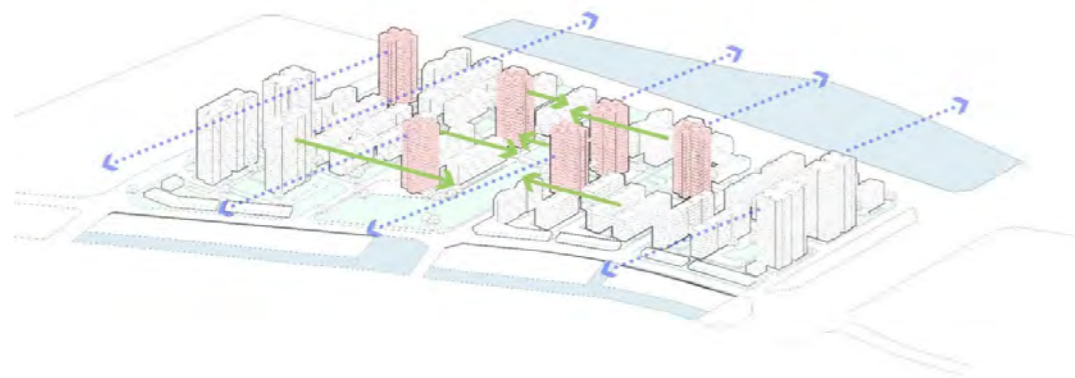
项目背景

项目位于广州南沙片区，东沙群岛入海口。紧邻市南大道，3分钟接驳进港大道 / 黄阁大道南，10分钟接驳番禺大道，1小时便捷去往广州市区、及东莞、深圳、中山、珠海等周边城市。

规划布局

项目团队结合现状条件，合理利用土地，以清晰的分区结构组织规划功能用地，发挥最大经济效益和社会效益，营造一个具有公益性和经营性双重互动的居住、商业与环境空间。

在复杂规划条件的限制之下，最终得出的是一个点式高层，户户观景，低层组团。分块成组，相得益彰的有机空间规划方案。把基地的不利和苛刻条件，化劣势为优势，创造了一个难得的规划经典案例。



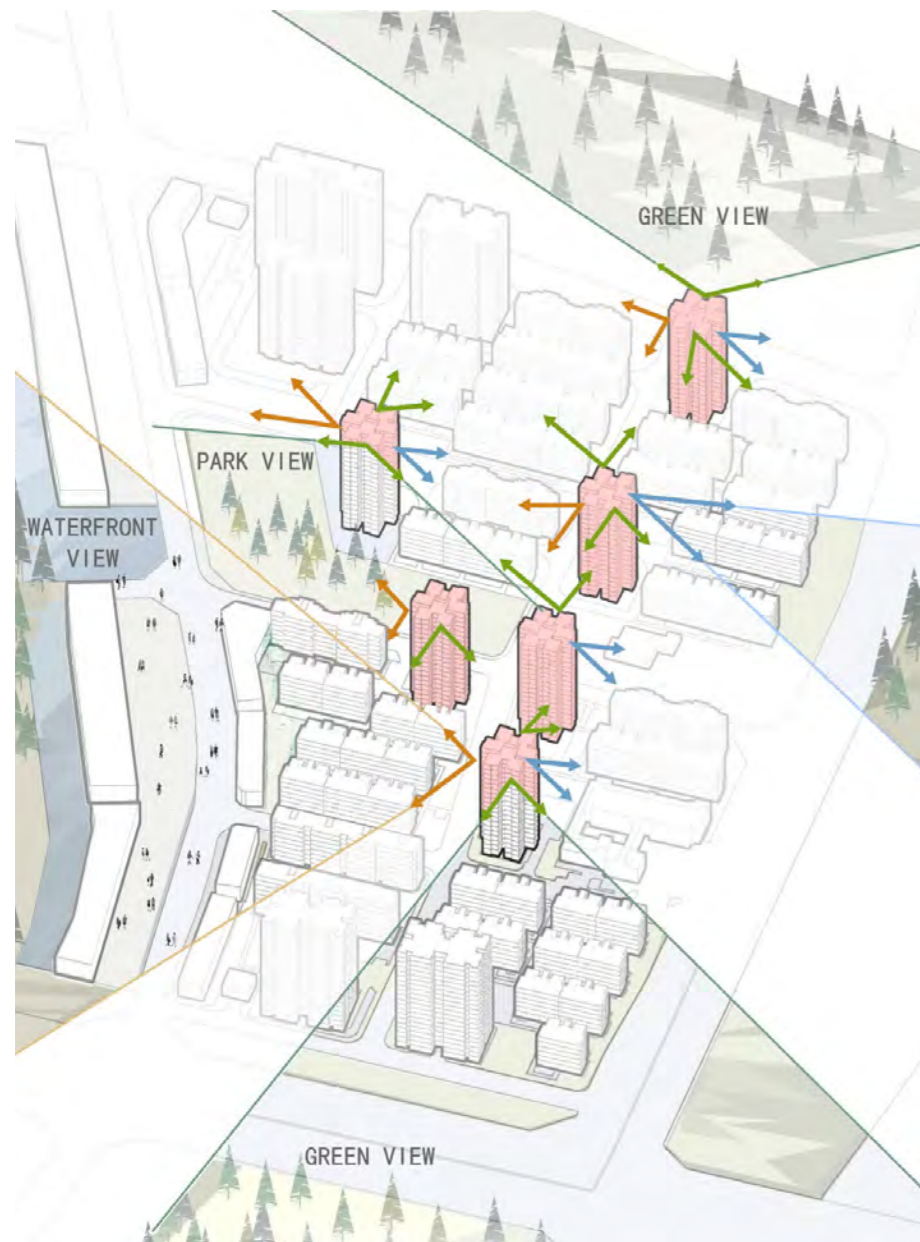
视野最佳，高层落位均匀，错落的空间让8个微地块界限完全消除，成为一个完整的社区。



设计亮点

360°观景 + 专属景观视线规划

经过调整，最终定案的规划，商品房高层为6栋，每一栋除了360°无遮挡外，在各自主视线方向都有可观赏的优质主景观。



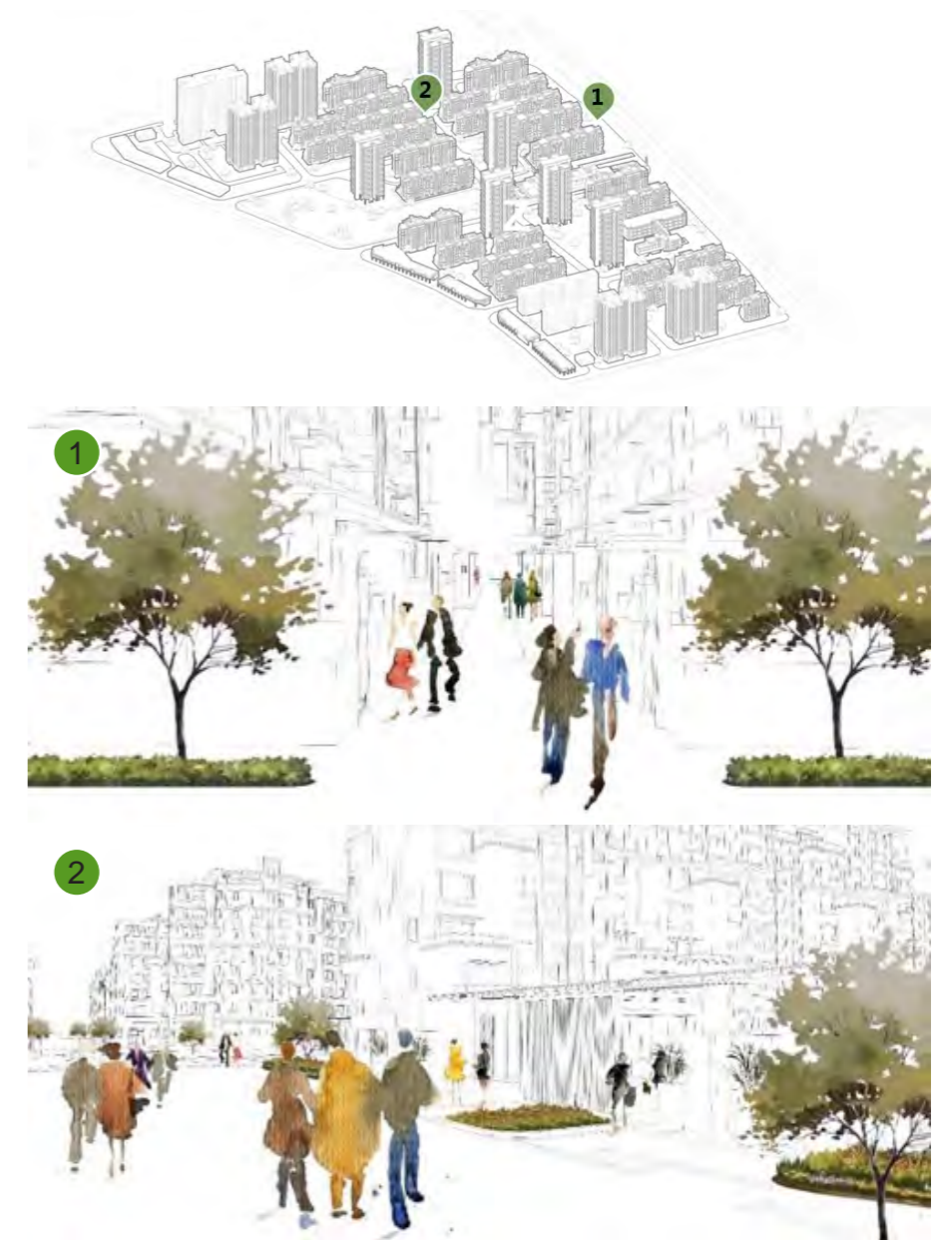
小社区, 大规划, 巧管理

采用“就近集中”的原则设置, 结合住宅地块进行少量嵌入。8个地块中7个地块以中间南北道路作为主要车流回家路径。



入口尺度关注

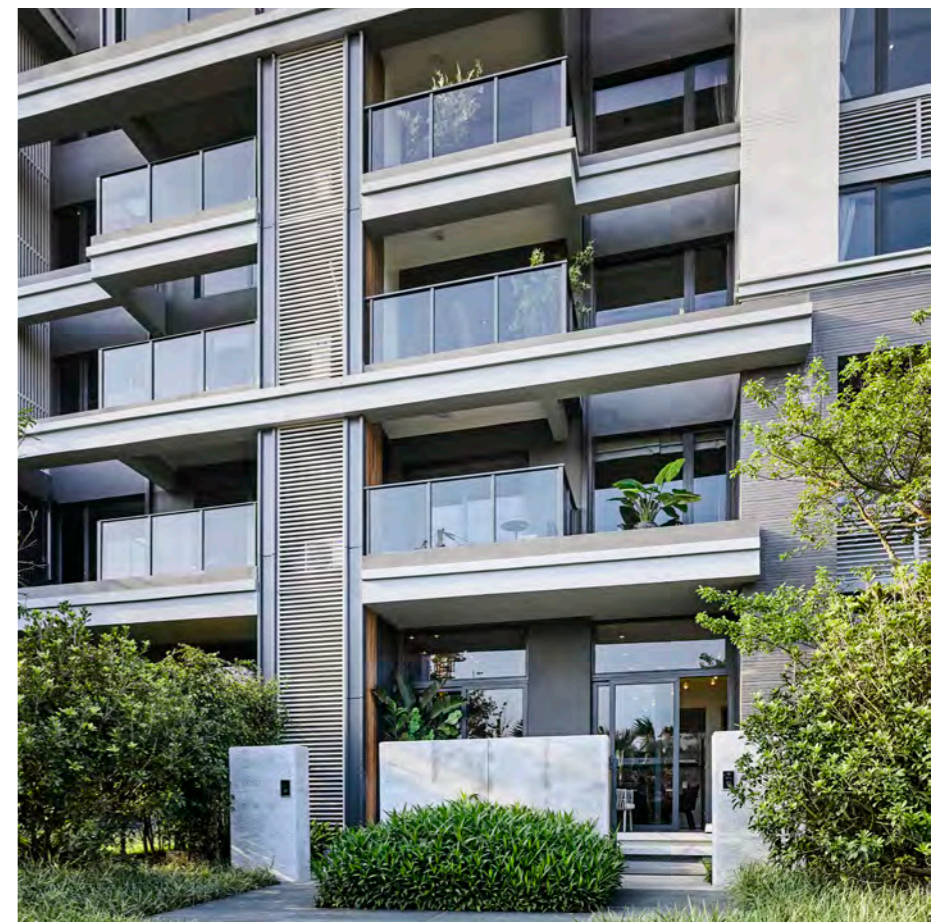
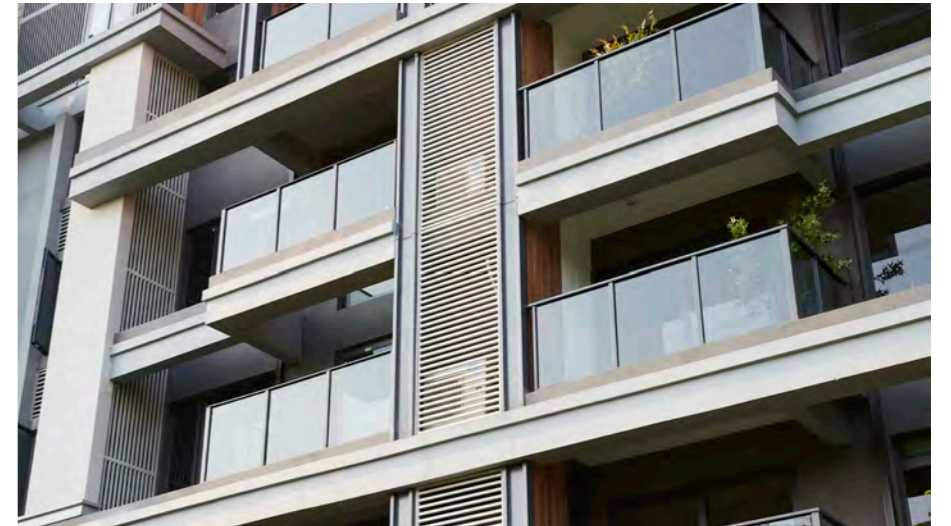
基地地块很多, 因此入口也很多, 与大盘不同的是, 我们更关注每个入口的尺寸, 把回家场景尺度做到位。





售楼处

采用大水面方案，将目光汇聚到位于街角，漂浮于水面的玻璃体售楼处。



保利·和府

POLY HEFU

设计团队：张源 余泽春 何小飞 徐李晶 周秀
项目类型：住宅
项目地点：广东普宁
设计时间：2017
建筑规模：47.9 万平方米
项目状况：建设中
开发单位：保利地产



成本可控, 快速呈现, 小而精美的售楼处

单层建面 800 m² 设计到施工完成 150 天



项目背景

项目位于广东省揭阳市普宁市, 离市中心 3km 车程, 交通便利。

本案坡地地形, 地势起伏, 周边自然条件优越。依托周边寒妈水库和象鼻山自然风景区, 打造普宁改善型大盘, 生态豪宅社区。

工期控制



从1月2日开始施工至7月1日售楼部开放
(除去春节放假30天), 仅用时

150 天

[样板段提速策略]

省工期

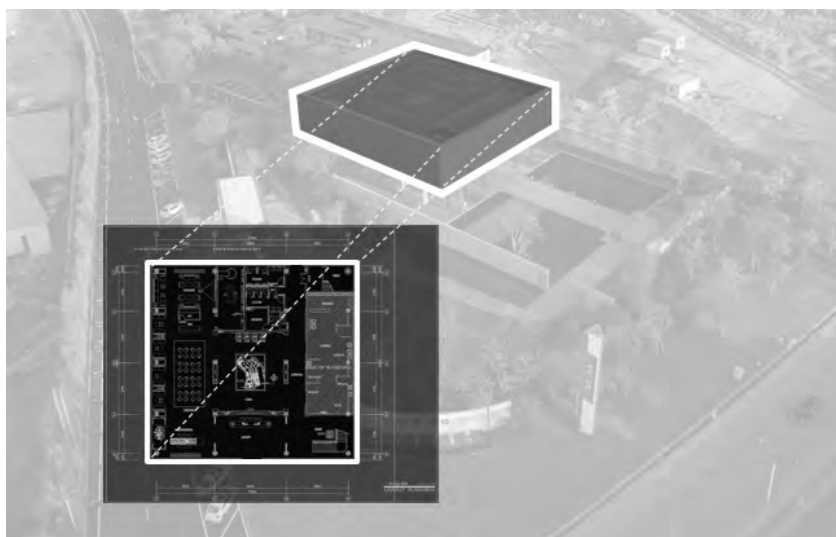
- ① 做个“方盒子”
- ② 室内平面套用
- ③ 装配式外立面
- ④ 幕墙视线处理

省沟通

- ⑤ 分离式景观
- ⑥ “中性”立面



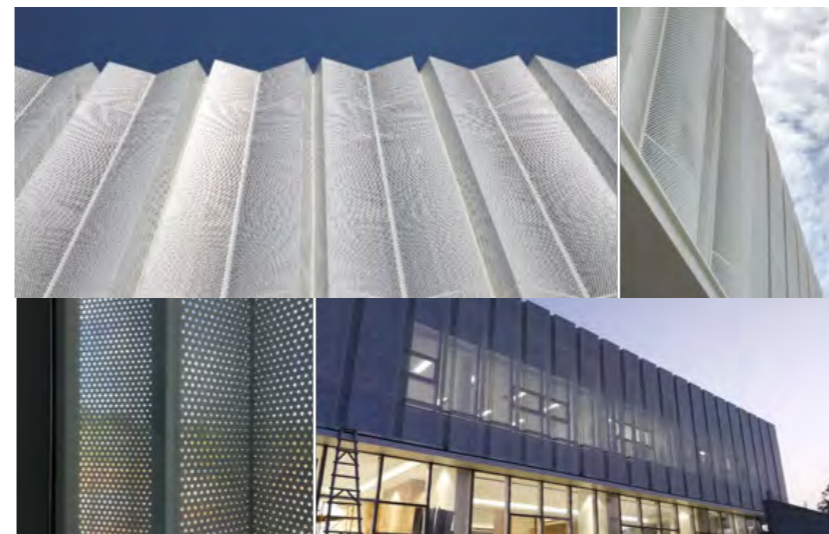
① 做个“方盒子”
土建最快



② 室内平面套用现成
装修可同步进行



③ 装配式外立面
加工与施工并行，叠加省时



④ 幕墙视线处理
减少视线穿透，遮掩室内外露隔墙



⑤ 分离式景观
景观简化，与建筑主体分开施工界面，快速出效果



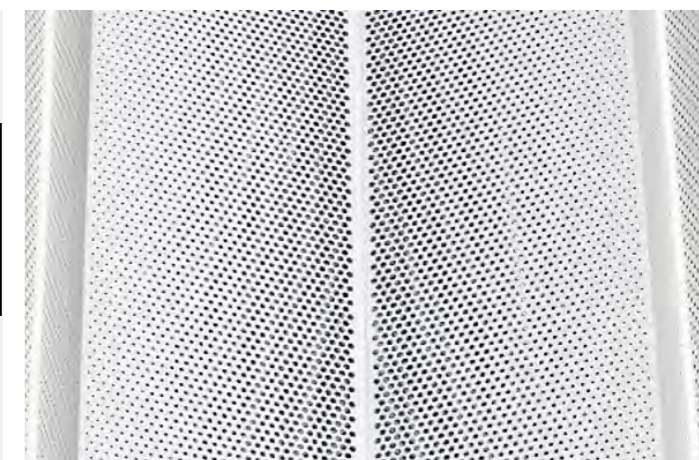
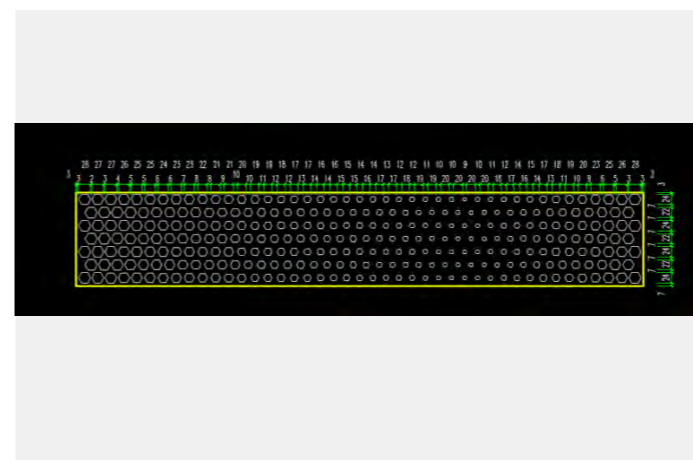
⑥ “中性”立面
风格百搭



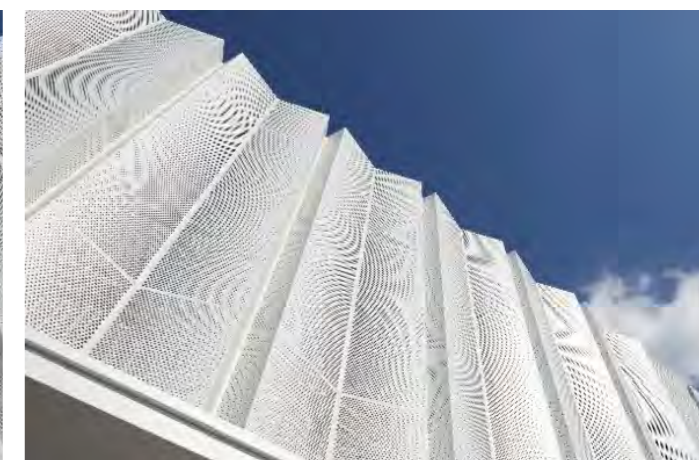
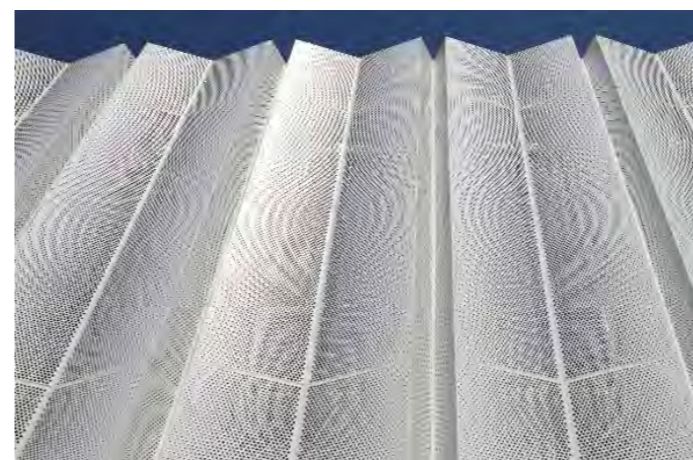
以竖向条为主的立面



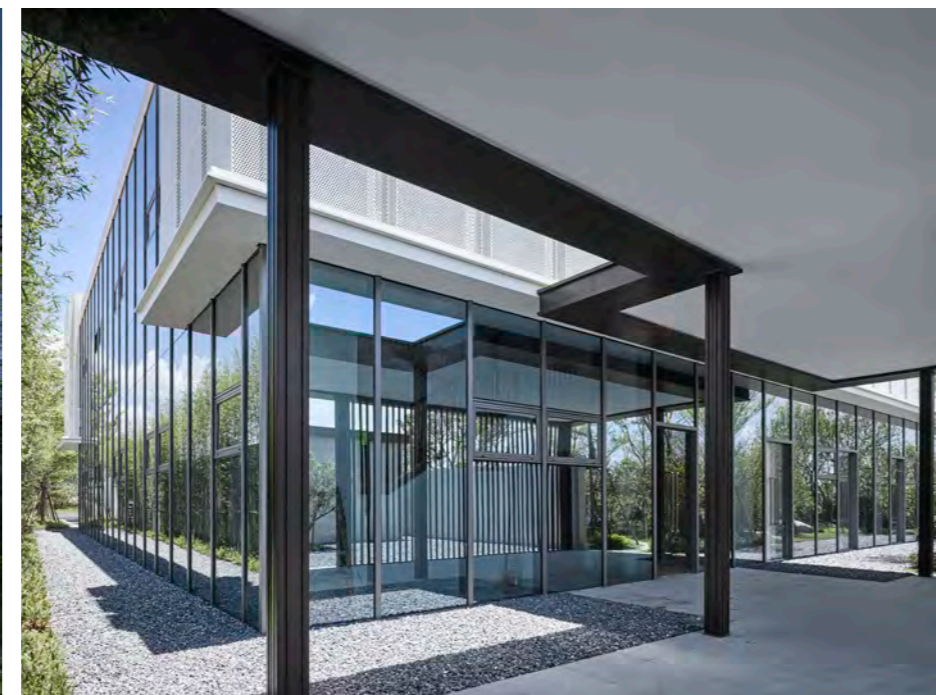
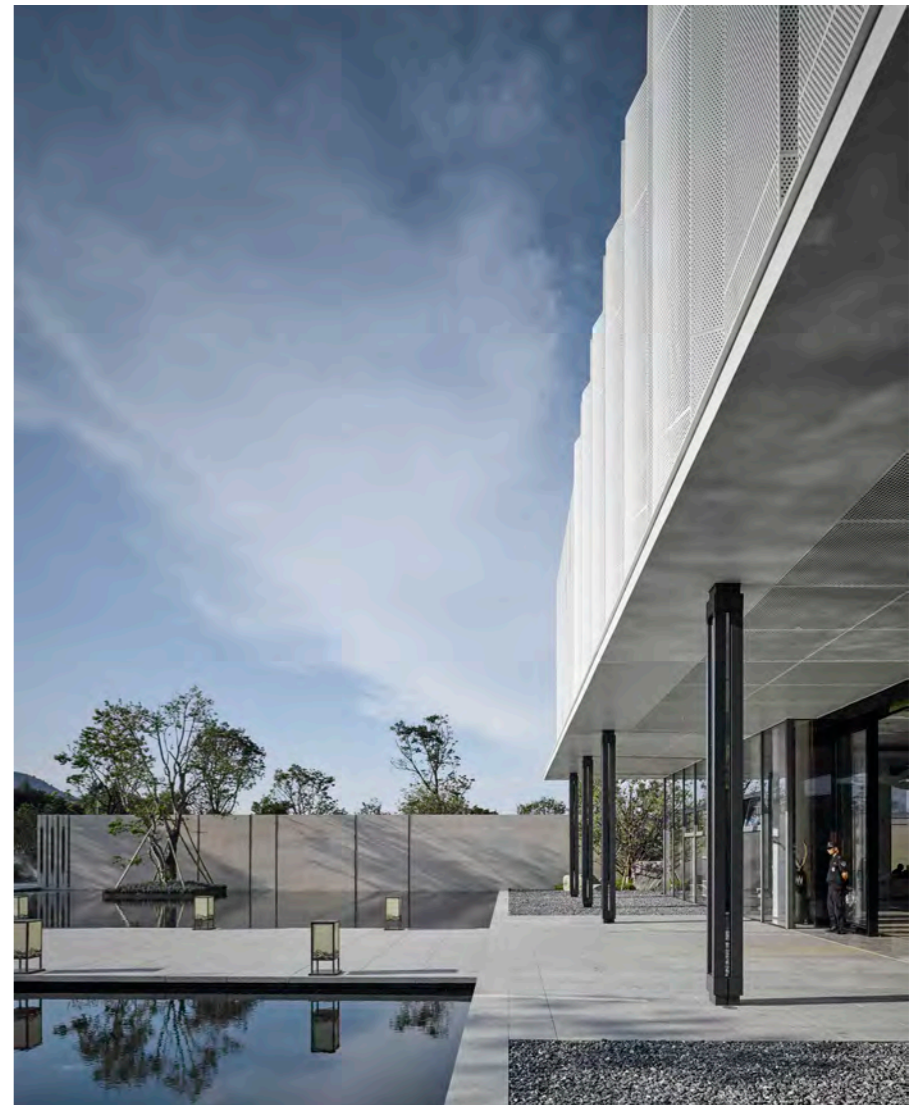
① 以中式“折扇”的形为启发



② 通过冲孔板孔率的渐变来形成变化和强调



③ 通过幕墙褶皱的阴影来形成竖向线条





保利·大都会
POLY METROPOLISM

设计团队： 张保成 罗家兵 蒋曦燕 王兴 杨云雷
项目类型： 住宅
项目地点： 湖北武汉
设计时间： 2015
建筑规模： 26.2 万平方米
项目状况： 建设中
开发单位： 保利地产

规划布局

如同大多数中心城区旧改项目，设计团队面对的是一块地界极其不规则的用地。在不规则用地条件下，设计师努力在用地南侧相对完整的地块设置由两排呈围合状形态布置的项目主体组团，产品全部为 T2 独梯入户类型。用地北侧的规划条件较为复杂，首先必须设置一条穿越用地、联通卓刀泉南路和华东师大东南门的市政通道。

结合穿越地块的市政通道，布置项目必须要还迁商业，形成项目北侧朝向卓刀泉南路的社区商业街。综合考虑日照和城市景观，布置还迁住宅和 3 栋 T4 商品楼。T4 楼栋为创新全独梯入户。

在用地西南角的楔形地块，设置配建 12 班幼儿园，前期做为售楼处使用。在用地东南角朝向雄楚大道处，结合地形高差设置项目配套会所，包含项目人行大堂，健身会所，以及配套社区用房等。



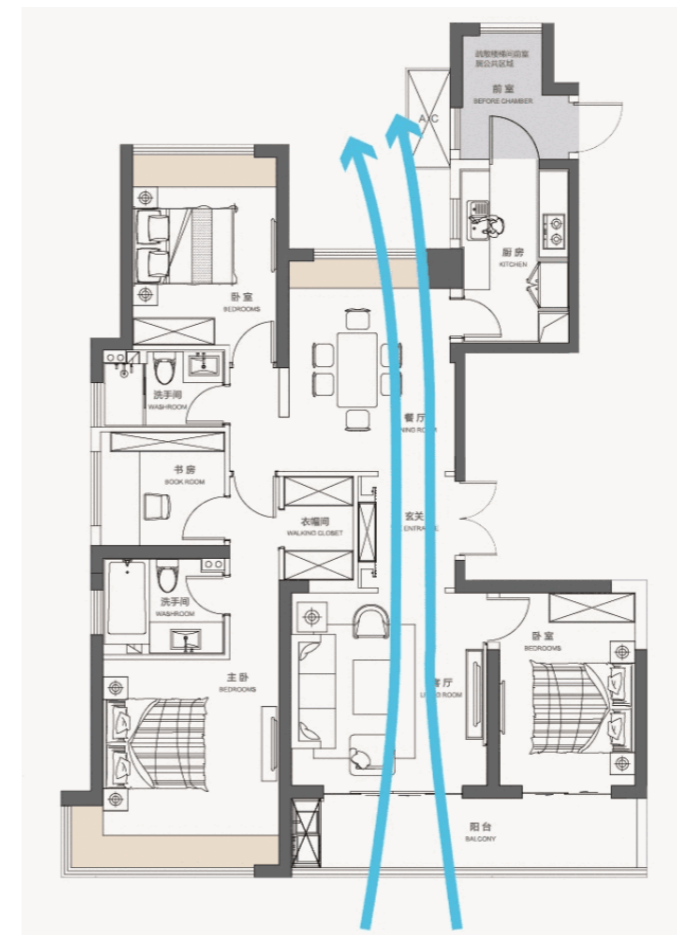
光的篇章

6-7 米超长通透阳台，亦或是转角全景卧室飘窗都为阳光提供了充足的闯入室内的机会，设计师将南向阳光 270°归于户内，与自然对话。

实现面宽最大化的同时，门窗也成为了设计考量的重点，精选的每一扇系统门窗，相较于市面上普通门窗，在保温、隔热、节能、防尘等方面具有突出性能的同时，实现了窗框最小化、玻璃面最大化。



南向 6.6-7.5m 宽绰阳台，配合同样力求玻璃面最大化的采光栏板，营造阳台逸居的美学主张。



风的引入

设计师通过项目风环境模拟实验，探寻私园每一处的微风和煦。同时，没有厨房遮挡的全景开窗将户外景色纳入房中，并实现南北对流。清风穿堂过，美景入眼帘，空间只是家的载体，而置身其中的舒适感受更彰显着家的意义。



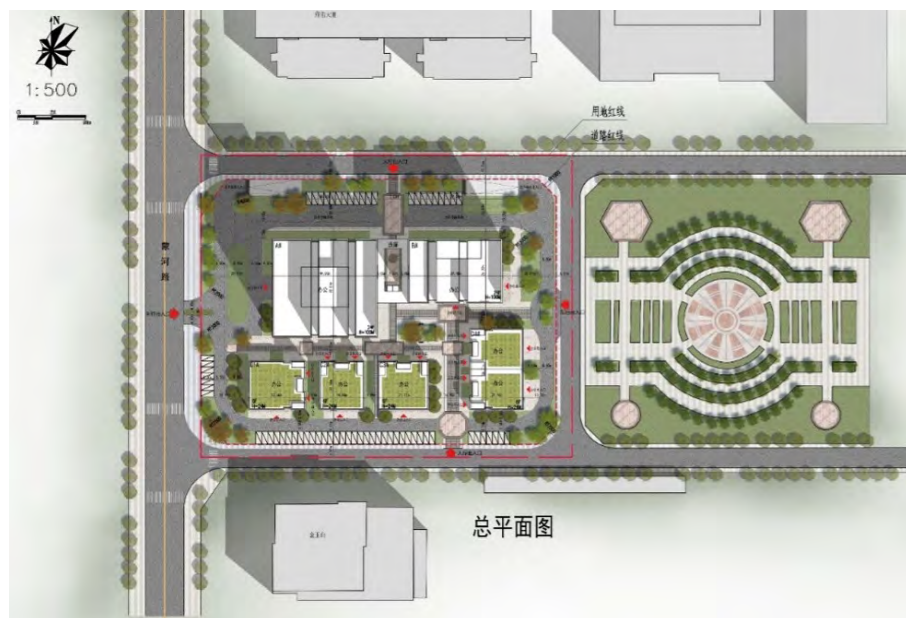


临沂·奥德中心

AODE CENTER

设计团队： 商业事业部
项目类型： 商业 办公
项目地点： 山东临沂
设计时间： 2018
建筑规模： 8.01 万平方米
项目状况： 概念方案设计
开发单位： 奥德集团





项目背景

基地位于临沂市兰山区，是临沂市政府所在地，是鲁东南地区政治、经济、文化和商贸中心，紧邻市政府大楼，属行政商务板块，交通发达，紧邻文化公园景观优越，具有得天独厚的地段优势。地块在蒙河路以东，上海路以南孝河路以西、北京路以北，紧邻临沂市政府西侧，是临沂政府推动的新城市 CBD，潜在的大量办公、商业需求。

项目方案使得基地内部与周边发生良性关系，将基地与基地东侧的绿化景区紧密的结合在一起，开放式、挺拔的气质形象为临沂树立新的形象标杆。





研发团队 设计二部
张源 吴晓亮 叶优优 姚远
许莹 据诗怡 黄代和

样板段模块化 快速建设

从开盘到资金回收（包含定金）
重要的一环是样板段的开放接客

样板段速率是重中之重

因此

提升样板段和售楼处的建设效率是关键

造价可控，场景建筑兼顾，结合构成方式

样板区基本的模块类型有

售楼处接待主体建筑，沿街商铺，门楼或者门头，景观模块

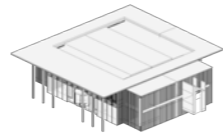
.....

这些内容数量并不多

是否可以模块化，并且拼装？

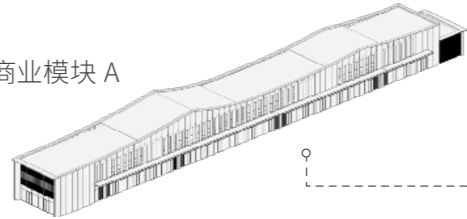


模块化快速建设

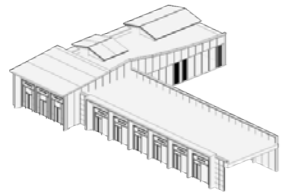
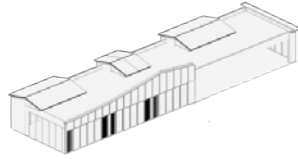


① 售楼处模块

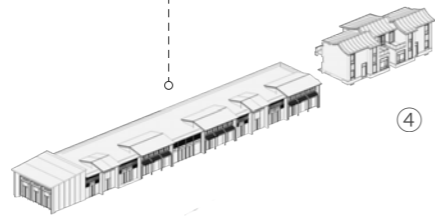
② 商业模块 A



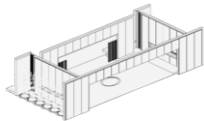
③ 商业模块 B



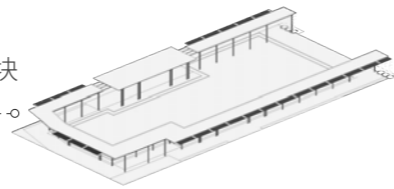
④ 商业模块 C



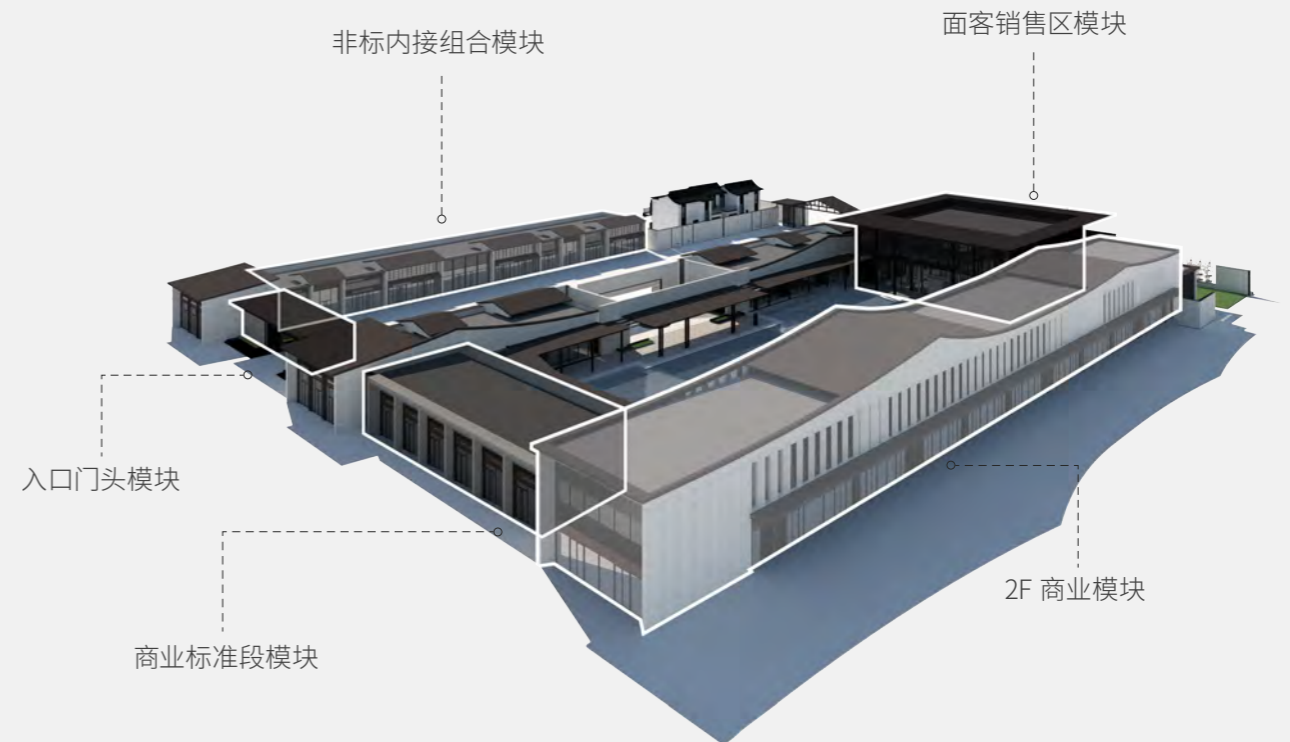
⑤ 内庭模块



⑥ 连廊水景模块



展示区功能模块



展示区内院图

连廊和照壁模块

1F 商业模块

面客销售区模块

680 m²

水景模块

2F 商业模块



景区入口透视

入口门头模块

非标内街组合模块

商业端头及标准段模块

前场精致水景模块





N EWS

霍普资讯

霍普股份荣获 2018 地产建筑师大会卓越设计贡献奖

霍普股份荣获第十三届金盘奖九项分赛区大奖

霍普股份成功协办第十三届金盘奖两场主题论坛

2018 霍普大学生训练营火热开营

霍普股份代表团于敦煌成功举行 2018 霍普股份领导力戈壁行

霍普股份荣获 2018 地产建筑师大会卓越设计贡献奖

6月30日,由地建师|DJSER.com发起,地产设计大奖·中国组委会、优品大赏组委会共同主办的“2018 地产建筑师大会”在上海雅居乐万豪酒店隆重举行。

霍普股份董事、设计总裁赵恺先生作为受邀嘉宾出席本次峰会,进行深入的行业探讨与交流。继今年4月以“杭州保利·融信大国璟”设计作品摘得“2017-2018 第四届地产设计大奖中



霍普股份董事、设计总裁赵恺先生(左三)上台领奖

霍普股份荣获第十三届金盘奖九项分赛区大奖

霍普股份参与第十三届金盘奖四大分赛区(华中、浙江、江苏、广东与广西)综合类项目评选,通过团队努力,凭借高品质建成项目,经过总计221位业内专业评审评定,从总计437份参赛作品中脱颖而出,成功斩获九项分赛区大奖。



国优秀奖”之后,霍普股份凭借行业领先的实力再度荣获「2017-2018 年度地产行业卓越设计贡献奖」。



华中赛区年度最佳别墅
| 合肥世茂·国风见山府 |

江苏赛区年度最佳住宅
| 南京保利·天悦 |

华中赛区年度最佳豪宅
| 武汉保利·大都会 |

广东、广西赛区年度最佳住宅
| 奥园梅江·天韵 |

华中赛区年度最佳预售楼盘
| 合肥保利·滨湖时光印象 |

广东、广西赛区年度最佳别墅
| 广州保利·半岛 |

浙江赛区年度最佳综合楼盘
| 招商西岸 1872 |

广东、广西赛区年度最佳预售楼盘
| 普宁保利·和府 |

浙江赛区年度最佳预售楼盘
| 杭州保利·融信大国璟 |

霍普股份成功协办第十三届金盘奖两场主题论坛

作为《时代楼盘》杂志战略合作伙伴，霍普股份分别在第十三届金盘奖华中、江苏赛区成功协办两场主题论坛，分别聚焦“快周转环境下的开发与设计”、“高周转环境下的标杆项目开发与设计”两大行业发展热点，通过主题分享，发出行业强音；并与来自旭辉、阳光城、新城、金科、中南、美的等知名房产企业的嘉宾展开沙龙讨论，彼此分别从地产的开发与设计两个角度进行交流分享，互通有无。



2018 霍普大学生训练营火热开营

8月18日，2018 霍普大学生训练营火热开营，训练营以“拒绝洗脑、僵化、炫耀、鸡汤，让有趣、真实、开放、碰撞，切实发生”为宗旨，通过工作技能和职业素养等系统化培训，帮助新加入霍普的应届毕业生在最短的时间内熟悉公司，融入公司文化，完成从学生到社会人的转变。

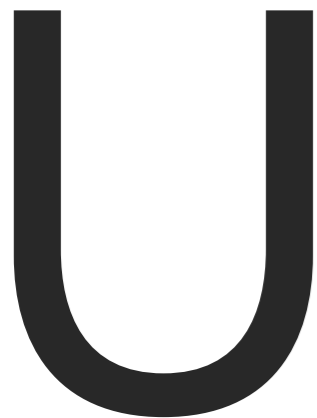


霍普股份代表团于敦煌成功举行 2018 霍普股份领导力戈壁行

9月12日-9月16日，霍普股份代表团齐聚敦煌，举行“醒·让改变发生 | 2018 霍普股份领导力戈壁行”，在三天两夜的时间内完成总计八十八公里的戈壁徒步。在烈日当空下汗流浹背，在黄沙漫卷中逆风前行，在血泡满脚时咬牙坚持……



对于霍普代表团来说，这是一场生理与心理的双重较量，比速度、比激情、比理性、比心态，不仅比个人能力，更比团队精神。



IA - HYP CUP
UIA - 霍普杯

2018 UIA- 霍普杯国际大学生建筑设计大赛总评审圆满完成

2018 UIA- 霍普杯国际大学生建筑设计大赛竞赛回顾

2018 UIA- 霍普杯国际大学生建筑设计大赛竞赛获奖名单

2018 UIA- 霍普杯 国际大学生建筑设计大赛总评审圆满完成



2018年10月16日,2018 UIA- 霍普杯国际大学生建筑设计竞赛总评审在东南大学圆满落幕! 本届 UIA- 霍普杯总评审共邀请到十余位国内外知名建筑师、建筑教育家担任评委,历时十余个小时,经过多轮评图,最终为这项持续一年的竞赛落槌定音。

评审会由本次竞赛组织委员会主席、天津大学建筑学院常务副院长、教授、博士生导师孔宇航主持。2018 UIA- 霍普杯国际大学生建筑设计竞赛评委会主席、扎哈·哈迪德建筑师事务所负责人帕特里克·舒马赫,2018 UIA- 霍普杯评委会执行主席、中国工程院院士、全国工程勘察设计大师、中国建筑设计院有限公司名誉院长、总建筑师崔愷,东南大学建筑学院院长、教授、博士生导师韩冬青,上海霍普建筑设计事务所股份有限公司董事长、总经理、首席设计总监龚俊分别致辞。

2018 UIA- 霍普杯 国际大学生建筑设计大赛竞赛回顾

2018 UIA- 霍普杯国际大学生建筑设计竞赛延续“演变中的建筑”的主题,以“城市共生:定制化社区模块”为本次竞赛题目。

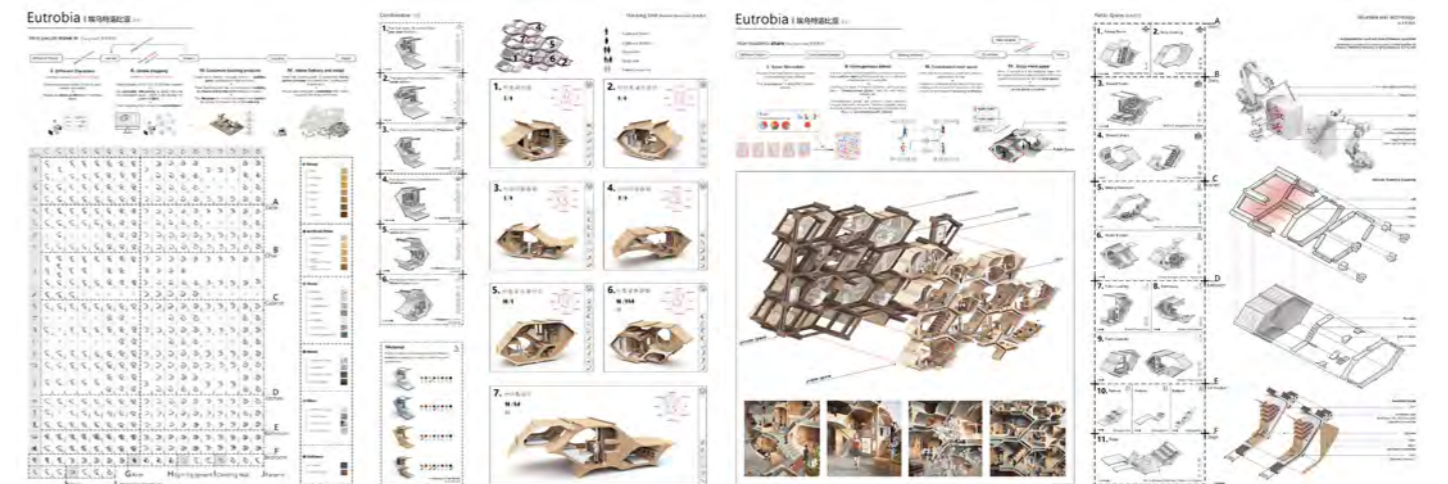
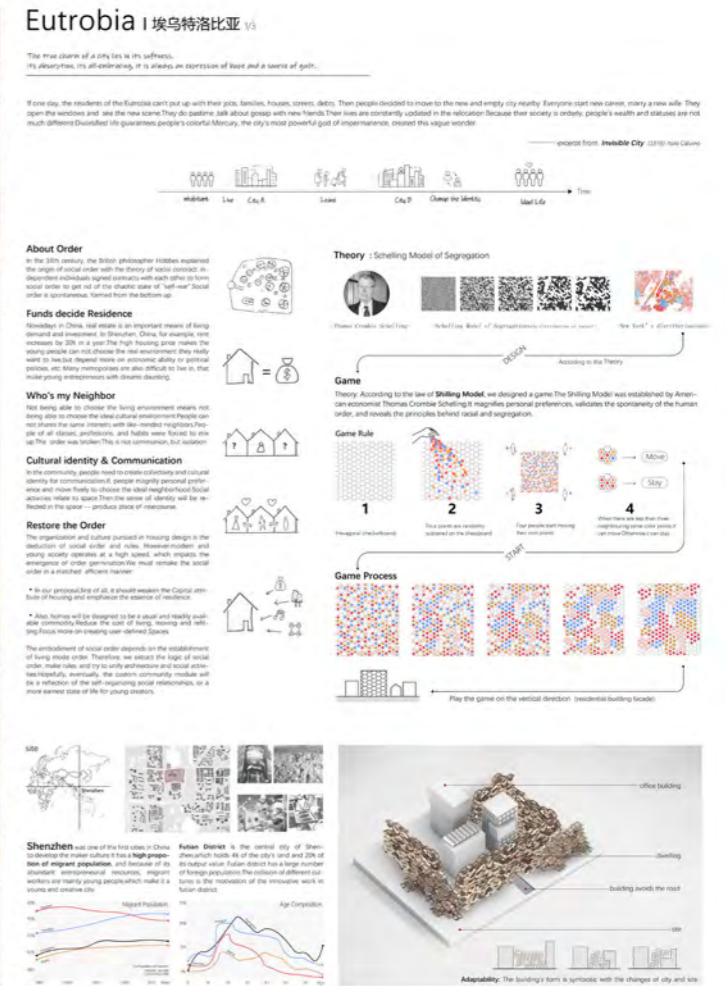
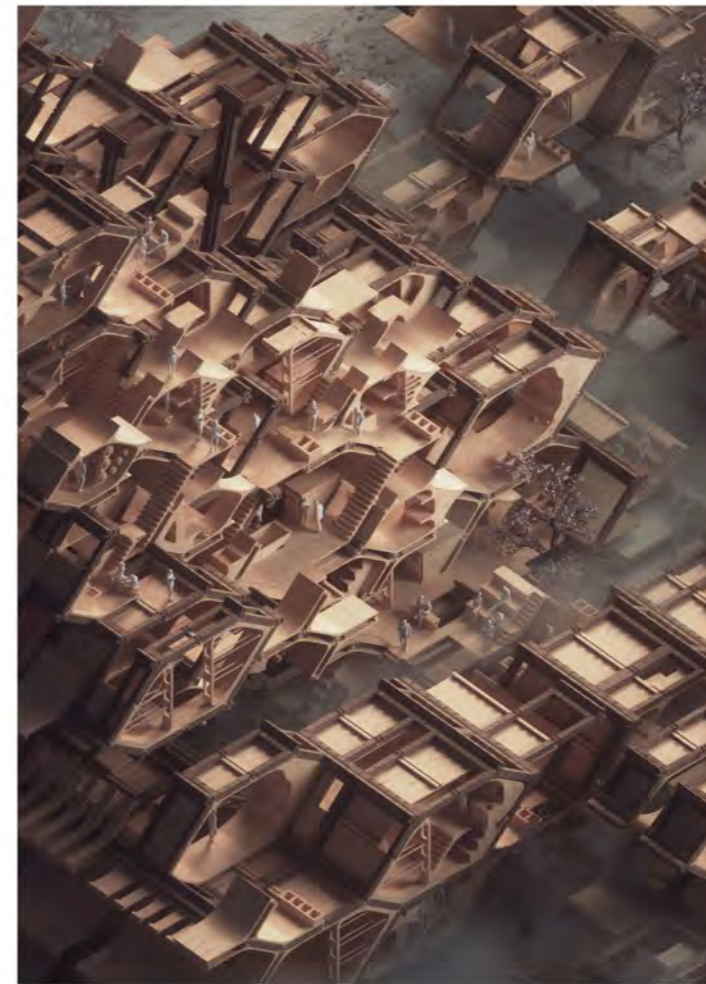
建筑与城市、建筑与自然环境的关系问题一直是建筑师面临的课题。而本次竞赛要求参与者不断追问与探索建筑发展之路,探讨当代人对建筑与环境的复杂性需求,关注特定场所及其中的事件,构建具有生命的城市与建筑空间,并寻求适宜技术使方案具有可实施性。

本届竞赛有来自30多个国家和地区共计两千余组学生报名参赛。评委来自世界各地的作品中,甄选出34组获奖作品,其中包括一等奖1组,二等奖3组,三等奖8组,优秀奖22组。其中来自西南交通大学、建筑联盟学院、西交利物浦大学联合团队的马杰茜、陈芳冰、褚剑飞、杨楠拔得头筹,获奖作品题为《埃乌特洛比亚》。



2018 UIA- 霍普杯 国际大学生建筑设计大赛竞赛获奖名单

序号	获奖学生	获奖作品	学校	指导教师
一等奖 The First Prize				
1	马杰茜 陈芳冰 褚剑飞 杨楠	埃乌特洛比亚	西南交通大学 英国 AA 建筑联盟学校 西交利物浦大学	沈中伟 祝莹
二等奖 The Second Prize				
1	黄晓滢 余欣艺 孙万齐	生之道	西安交通大学	冯伟 贾建东
2	蔡有威	闭上眼睛	淡江大学	平原英树
3	汤兵 张泓 李文雅 孙雅鑫	城市“通讯器”	山东建筑大学	薛一冰
三等奖 The Third Prize				
1	丁钰杰 赵晓彤 刘泓锦 郎雪晴	束缚的成长	海南大学	古日新 张华立
2	程卓 潘雨松 曹慧中	新型邻里共享创客中心——以蚁群算法策略为例	武汉大学	胡思润 李进一
3	方佑诚 董俊锋 李志鹏	粮中岁月	南京工业大学 河北工程大学	—
4	王琛 樊家玮 张晓禾 范艺	别有洞天	盐城工学院 河北工程大学 山东建筑大学 河北工业大学	顾海燕 莫菁洁
5	徐韶华 王皓雪 张重琪	"印"造异托邦	天津大学	许蓁 赵建波
6	郭容 任恒毅 刘羽 胡佩莉	园林的代谢——苏州传统民居的园林试验	西南交通大学 武汉科技大学城市学院	魏丹



UIA-HYP CUP 2018 一等奖作品
EUTROBIA 埃乌特洛比亚



主 编：龚 俊
副主编：赵 恺 张 源
策 划：许文秀
责 编：许文秀
编 辑：琚诗怡 黄代和 万小雯
美 编：陈晓孜

地 址：上海市浦东新区民生路 3 号滨江文化城 270 库 200135
电 话：+86(21)58783137 传 真：+86(21)58782763
www.hyp-arch.com



微信公众号



网 站